



***molinel***

**COCINA Y  
RESTAURACIÓN**

**ESDEPUNT TECHNICS**

**DISTRIBUIDOR OFICIAL**

**EN CATALUÑA, BALEARES, ANDALUCÍA Y CANARIAS**



DE ACUERDO CON SUS VALORES, MOLINEL BUSCA PROPORCIONAR RESPUESTAS DE PRODUCTOS A TODOS LOS PROFESIONALES DE RESTAURANTES, TANTO EN EL MUNDO DE NEGOCIOS EN EL QUE ESTÁN EVOLUCIONANDO, SEA CUAL SEA SU ESTILO, SEA CUAL SEA SU MORFOLOGÍA.

**LA OFERTA INCLUYE MODELOS ESENCIALES AMPLIOS Y VARIADOS, TENDENCIAS, COLORES ...**

EL CATÁLOGO ESTÁ ENRIQUECIDO CON MODELOS MÁS JÓVENES Y MÁS FUN. LLEGAN A ESTILO Y FUNCIONALIDAD SOBRE TODO, CON LA ROPA COMBINANDO DISEÑO MODERNO E INNOVACIONES TECNOLÓGICAS INSPIRADAS EN EL CAMPO DEPORTIVO.

**EN CUANTO AL CORTE,** LA ELECCIÓN SE PUEDE UTILIZAR EN CHAQUETAS «DELGADAS» PARA AQUELLOS QUE AMAN, MODELOS «REGULARES» CORRESPONDIENTES A UN CORTE RECTO MÁS CLÁSICO O «FÁCIL» PARA MÁS CONFORT.

# / 02 COCINA SERVICIOS PROFESIO- NALES DE LA ALIMENTACIÓN



***Molinel***



100



## **/ 01** **COCINA**

- 106** COCINA MUJER
- 108-113** CHAQUETAS
- 114** PANTALÓN
- 116-119** BRIGADAS
- 120** COCINA HOMBRE
- 120-135** CHAQUETAS
- 136-141** PANTALONES
- 78-89** DELANTAL & ACCESORIOS

## **/ 02** **DELANTAL DE SERVICIO & CASULLAS**

- 154-157** DELANTAL DE SERVICIO & CASULLAS

## **/ 03** **CONCEPTOS & SERVICIOS**

- 160** A LA VANGUARDIA DE LA TECNOLOGÍA
- 161** EL MERCADOS
- 162** SERVICIOS + Y MERCHANDISING
- 163** ELEGIR BIEN LA TALLA

101

# /CARACTERÍSTICA ESPECÍFICA.

**molinel**



**CORTE  
SLIM**



**CORTE  
REGULAR**



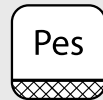
**CORTE  
EASY**



**MANGAS  
AJUSTABLES**



**ALGODÓN**



**POLIÉSTER**



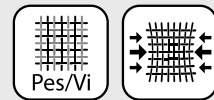
**ALGODÓN  
POLIÉSTER**



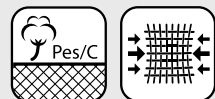
**LINO  
ALGODÓN**



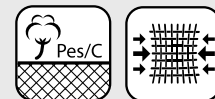
**POLIÉSTER  
ALGODÓN**



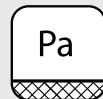
**ELASTANO  
VISCOSA  
POLIÉSTER**



**POLIÉSTER  
ALGODÓN  
STRETCH MECÁNICO**



**POLIÉSTER  
ALGODÓN  
ELASTANO**



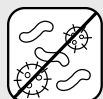
**POLIAMIDA**



**MALLA DE  
POLIÉSTER  
ALVEOLEO  
DOBLE CARA**



**MALLA DE  
PUNTADA DE  
DOBLE CARA**



**ANTIBACTERIANO**



**ELIMINAR  
OLORES**



**RESPIRAR**



**REGULA LA  
TEMPERATURA**



**NUEVO  
PRODUCTO**



**NUEVOS  
COLORES**



**/ 01**

# **COCINA**



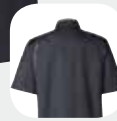
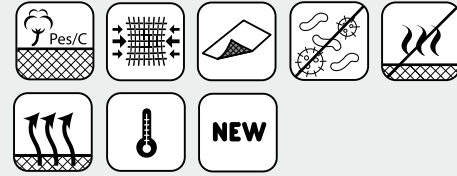
# GIRLS COOKING POWER

*Analizar tendencias, escuchar a los usuarios para satisfacer sus deseos y limitaciones, teniendo en cuenta las especificidades de sus trabajos y su evolución, le permite a Molinel imaginar y diseñar chaquetas que reflejen a las mujeres actuales y exigentes que las usarán.*

Audaces o clásicas, con colores brillantes o solo un toque de fantasía, nuestras chaquetas de mujer tienen personalidad ...

Buscando chaquetas elegantes, esenciales o nuevas ... ¡vaya a las páginas siguientes de nuestro catálogo!

# BLACKSTITCH.



108

## 1/ LA CHAQUETA BLACKSTICH MUJER

Cuello «Bombers» con pieza contrastada gris, cierre delantero con automáticos ocultos, bolsillo en pecho, bolsillo boli en manga izquierda, piezas de malla transpirable (lados, sisas e interior del cuello), costuras flatlock en delantero, tiras termoselladas en espalda.

- Costuras flatlock en delantero, tiras termoselladas en espalda
- Piezas de malla transpirable (lados, sisas e interior del cuello)
- Tejido stretch

Tallas: 00 a 5

Negro

0676 4114 279

**Composición:** Sarga 49% algodón, 49% poliéster, 2% elastano - 200 gr. Tejido transpirable alveolado de doble cara antibacteriano 100% poliéster - 160 gr.

## 2/ LA CHAQUETA BLACKSTICH MUJER (MANGAS CORTAS)

Cuello «Bombers» con pieza contrastada gris, cierre delantero con automáticos ocultos, bolsillo en pecho, bolsillo boli en manga izquierda, piezas de malla transpirable (lados, sisas, interior del cuello e interior del bajo de mangas), costuras flatlock en delantero, tiras termoselladas en espalda.

- Costuras flatlock en delantero, tiras termoselladas en espalda
- Piezas de malla transpirable (lados, sisas e interior del cuello)
- Tejido stretch

Tallas: 00 a 5

Negro

0664 4114 279

**Composición:** Sarga 49% algodón, 49% poliéster, 2% elastano - 200 gr. Tejido transpirable alveolado de doble cara antibacteriano 100% poliéster - 160 gr.

**molinel**



DETALLE DE BORDADO



BANDA TERMOFIJADA DE IMAGEN DEPORTIVA



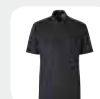
➤ EXISTE LA VERSIÓN HOMBRE  
**P. 120**



BOLSILLO EN PECHO



BOLSILLO BOLI

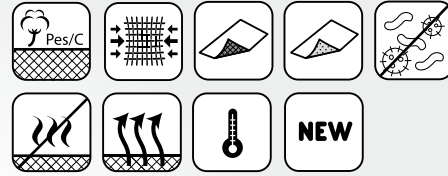


➤ EXISTE LA VERSIÓN HOMBRE  
**P. 120**



109

# JAKLAB.

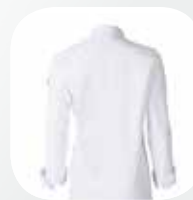


CUELLO RECTO



PIEZAS DE MALLA TRANSPIRABLE

BOLSILLO BOLI



110

## 1/ LA CHAQUETA JAKLAB MUJER

Cuello recto, cierre con automáticos ocultos, bolsillo en pecho con cremallera negra, bolsillo boli en manga izquierda, piezas de malla transpirable (bajo los brazos, lados, hombros y cuello), aberturas en espalda.

- Una chaqueta refinada, técnica y moderna con su juego de recortes gráficos y su cremallera en contraste
- Paneles de malla antibacteriana y transferencia de humedad a ubicaciones estratégicas para mayor comodidad y mejor transpirabilidad
- Estiramiento y materiales técnicos

Tallas: 00 a 5

Blanco

0674 4112 001

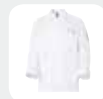
**Composición:** Serga 65% poliéster 35% algodón elástico mecánico - 200 gr.  
Malla piqué transpirable de doble cara 55% algodón 45% Natura® poliéster - 185 gr.  
Tejido transpirable alveolado de doble cara antibacteriano 100% poliéster - 160 gr.



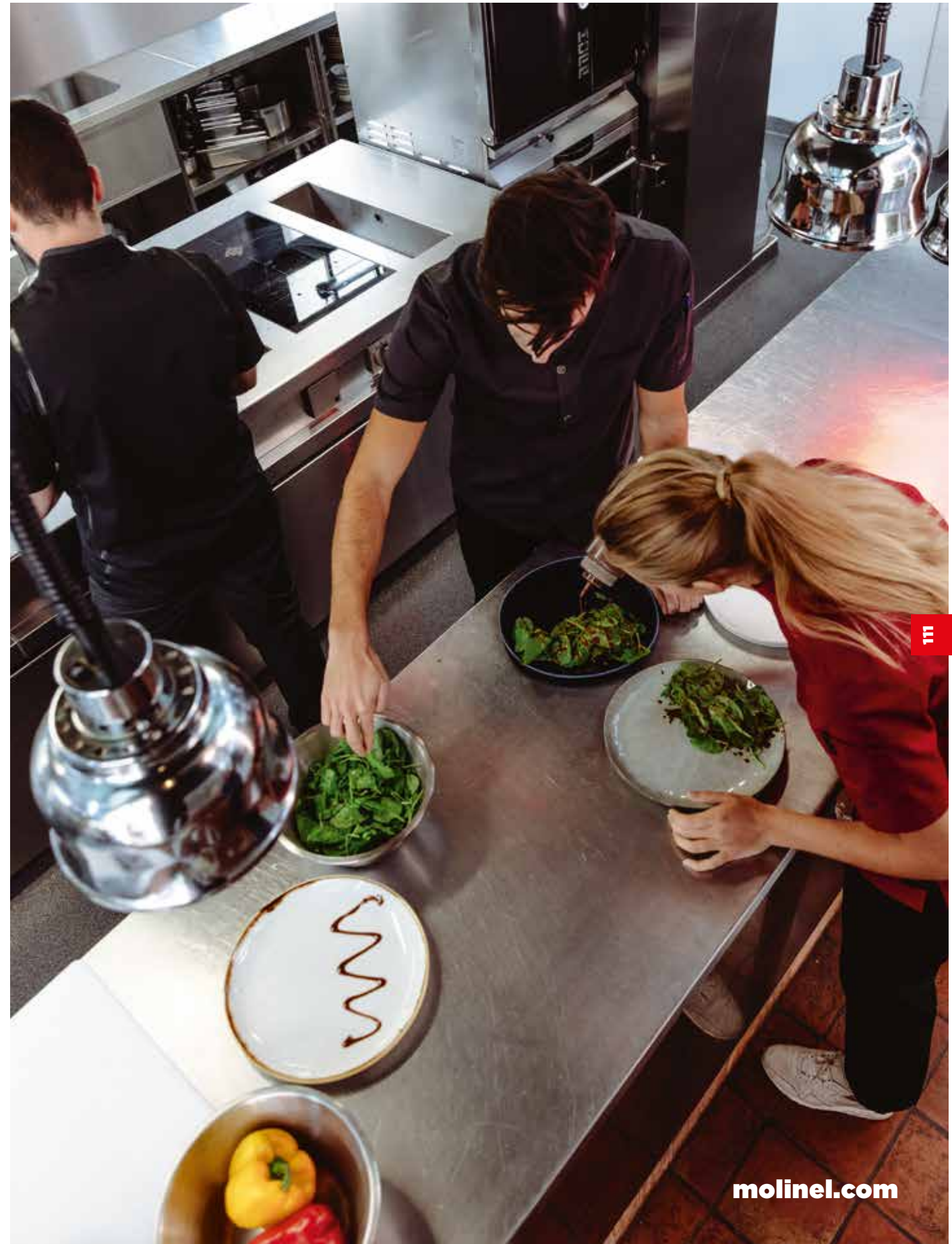
CREMALLERA EN CONTRASTO



CUELLO DE MALLA CONFORTABLE



▶ EXISTE LA VERSIÓN HOMBRE  
**P. 122**



111



# BUSI.



CUELLO MAO REDONDEADO



## 1/ LA CHAQUETA MUJER BUSI

Cuello de tirilla, mangas largas montadas, puños con acabadoredeado, botones automáticos ocultos, 1 bolsillo interior, 1 bolsillo para boli en manga izquierda, costuras de partición en espalda, ojales de ventilación.

- Una chaqueta sobria y elegante
- 2 bolsillos: bolí y pecho

Tallas: 00 a 6

Blanco 3575 2171 001

Composición: 50% algodón, 50% poliéster - 200 gr.



## 2/ LA CHAQUETA MUJER BUSI (MANGAS CORTAS)

Cuello de tirilla, mangas largas montadas, puños con acabadoredeado, botones automáticos ocultos, 1 bolsillo interior, 1 bolsillo para boli en manga izquierda, costuras de partición en espalda, ojales de ventilación.

- Una chaqueta sobria y elegante
- 2 bolsillos: bolí y pecho

Tallas: 00 a 6

Blanco 3574 2171 001

Composición: 50% algodón, 50% poliéster - 200 gr.



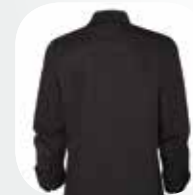
# BAMA.



DETALLE DE BORDADO



CUELLO MAO



## 3/ LA CHAQUETA MUJER BAMA

Cuello de tirilla, mangas largas montadas, puños con acabado redondeado, botones automáticos ocultos, 1 bolsillo para boli en manga izquierda.

- Una chaqueta sobria y elegante
- Puños con acabado redondeado

Tallas: 00 a 6

Negro 3576 3281 279

Composición: Tela asargada 65% poliéster 35% algodón. - 210 g.



## 4/ LA CHAQUETA MUJER BAMA (MANGAS CORTAS)

Cuello de tirilla, mangas cortas, botones automáticos ocultos, 1 bolsillo para boli en manga izquierda.

- Una chaqueta sobria y elegante

Tallas: 00 a 6

Negro 3577 3281 279

Composición: Tela asargada 65% poliéster 35% algodón. - 210 g.



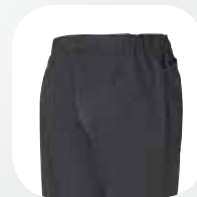
# EXALT'R.

BOLSILLAS  
FUNCIONALES



CINTURA  
SEMIELÁSTICA

CORTE  
RECTO  
FEMENINO



## 1/ EL PANTALÓN SEÑORA EXALT'R

Corte recto, cintura ligeramente baja, cinturilla semi-elástica cerrada con botones, bragueta con cremallera, 2 bolsillos laterales, 1 bolsillo ribeteado en delantero de pernera.

- Pantalones modernos y cómodos disponible en colorama
- Cintura semielástica
- Práctico y accesible bolsillos

Tallas: 34 a 60 Entrepierna 80 cm

a/ Negro 2103 3281 279

Tallas: 34 a 52 Entrepierna: 80 cm

b/ Blanco 2103 3601 001

**Composición:** Sarga 65% poliéster 35% algodón - 210 gr/m<sup>2</sup>.

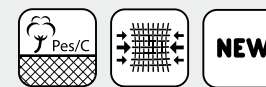
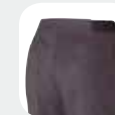
Tallas: 34 a 64 Entrepierna: 80 cm

c/ Cuadros blanco y negro 2103 3314 487

Tallas: 34 a 62 Entrepierna: 80 cm

d/ Pequeños lunares negro y blanco 2103 3314 488

**Composición:** Tela 50% algodón 50% poliéster - 245 gr/m<sup>2</sup>.



## 2/ EL PANTALÓN MUJER ANGIE

Corte recto ajustado, cintura elástica en los lados, cremallera invisible en lateral, 2 bolsillos italianos laterales, 2 bolsillos traseros ribeteados.

- Pantalones modernos y cómodos
- Cintura semielástica
- Cremallera invisible

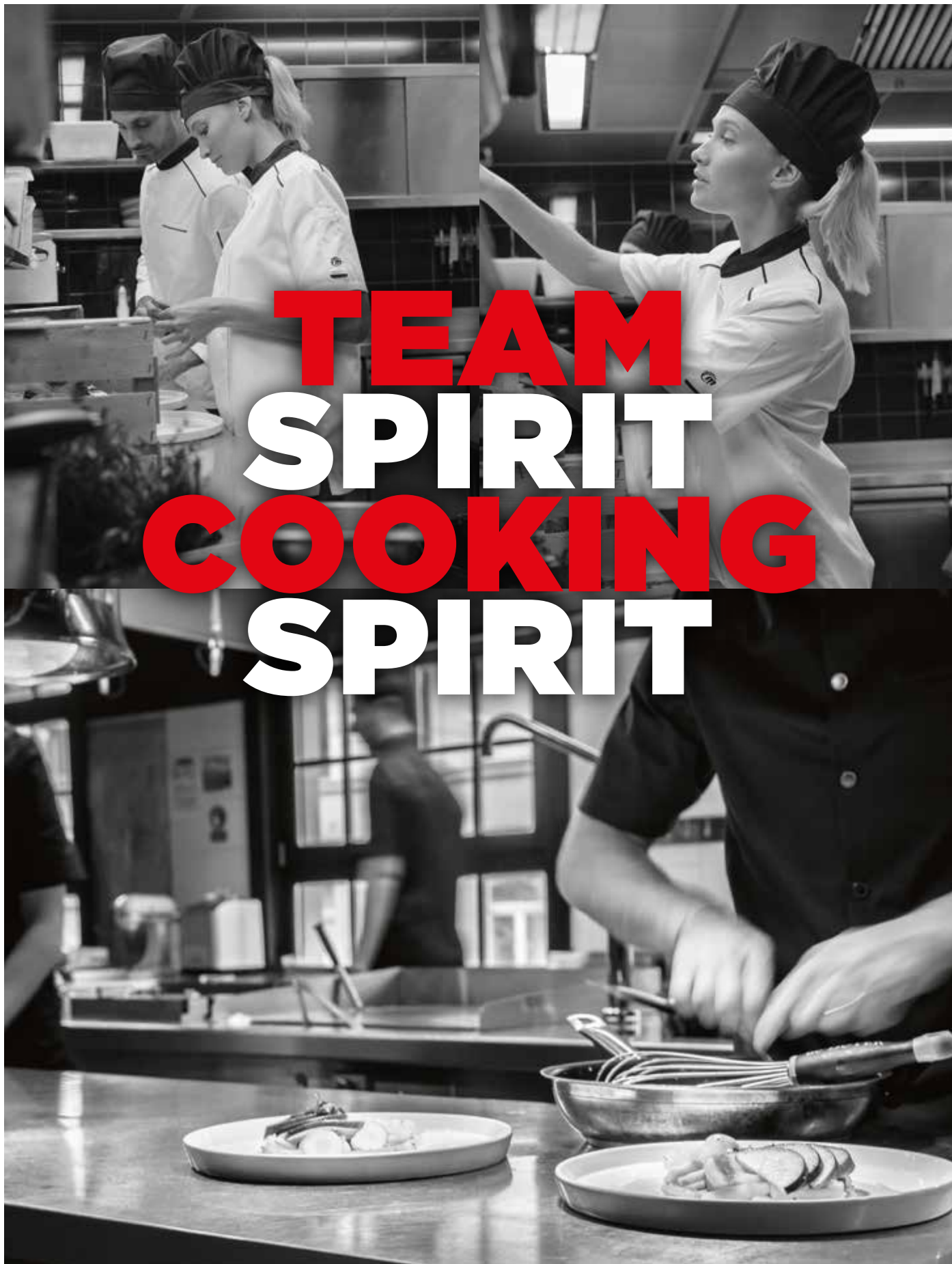
Tallas: 34 a 52 Entrepierna: 80 cm

a/ Negro 0686 4114 279

b/ Gris antracita 0686 4114 027

**Composición:** Sarga 65% poliéster 32% algodón 3% elastano - 215 gr.



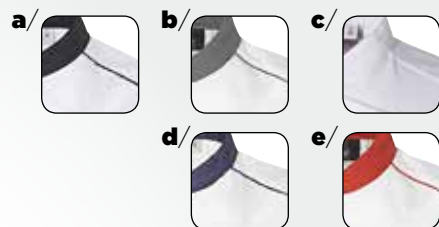


**TEAM  
SPIRIT  
COOKING  
SPIRIT**



**/CHAQUETAS DESTINADAS  
A LAS BRIGADAS**

# NEOSPIRIT.

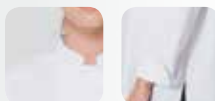


BOLSILLO EN PECHO

BOLSILLO BOLI

FUELLE TRASERO Y PIEZAS BAJO LOS BRAZOS DE MALLA TRANSPIRABLE

VUELTA DE MANGAS CONTRASTADA



RIBETE DE COLOR CUELLO RIBETE DE COLOR



## 1/ LA CHAQUETA NÉOSPIRIT MUJER

Cuello caja, cierre con automáticos ocultos, bolsillo en pecho, bolsillo boli en manga izquierda, fuelle trasero y piezas bajo los brazos de malla transpirable, aberturas laterales, cuello y vuelta de mangas contrastados, ribete de color en hombros y bolsillos.

- Una chaqueta contemporánea con su diseño elegante
- Una chaqueta cómoda con su combinación de materiales técnicos
- Variación en el colorama moderno y actual

Tallas: 00 a 6

a/ Blanco / negro	0607 3641 279
b/ Blanco / gris	0607 3641 026
c/ Blanco / blanco	0607 3641 001
d/ Blanco / denim	0607 3641 160
e/ Blanco / terracotta	0607 3641 092

**Composición:** Sarga 65% poliéster 35% algodón - 195 gr. Tejido transpirable alveolado de doble cara antibacteriano 100% poliéster - 160 gr.

## 2/ LA CHAQUETA NÉOSPIRIT MUJER (MANGAS CORTAS)

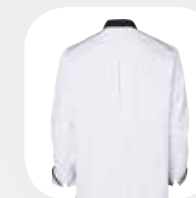
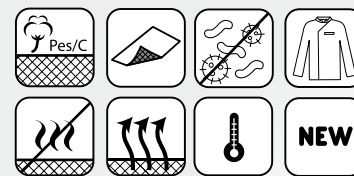
Cuello caja, cierre con automáticos ocultos, bolsillo en pecho, bolsillo boli en manga izquierda, fuelle trasero y piezas bajo los brazos de malla transpirable, aberturas laterales, cuello contrastado, ribete de color en hombros y bolsillos.

- Una chaqueta contemporánea con su diseño elegante
- Un toque de color identificable de acuerdo a las secciones / clases en varios lugares
- Paneles de malla transpirables y bactericidas, ubicados en ubicaciones estratégicas

Tallas: 00 a 6

a/ Blanco / negro	0666 3641 279
b/ Blanco / gris	0666 3641 026

**Composición:** Sarga 65% poliéster 35% algodón - 195 gr. Tejido transpirable alveolado de doble cara antibacteriano 100% poliéster - 160 gr.



BOLSILLO EN PECHO

BOLSILLO BOLI

FUELLE TRASERO Y PIEZAS BAJO LOS BRAZOS DE MALLA TRANSPIRABLE

VUELTA DE MANGAS CONTRASTADA



DESTALLE DEL BOLSILLO DE VIVO



RIBETE DE COLOR TRASERO



## 3/ LA CHAQUETA NÉOSPIRIT HOMBRE

Cuello caja, cierre con automáticos ocultos, bolsillo en pecho, bolsillo boli en manga izquierda, fuelle trasero y piezas bajo los brazos de malla transpirable, aberturas laterales, cuello y vuelta de mangas contrastados, ribete de color en hombros y bolsillos.

- Una chaqueta contemporánea con su diseño elegante
- Una chaqueta cómoda con su combinación de materiales técnicos
- Variación en el colorama moderno y actual

Tallas: 00 a 6

a/ Blanco / negro	0583 3641 279
b/ Blanco / gris	0583 3641 026
c/ Blanco / blanco	0583 3641 001
d/ Blanco / denim	0583 3641 160
e/ Blanco / terracotta	0583 3641 092

**Composición:** Sarga 65% poliéster 35% algodón - 195 gr. Tejido transpirable alveolado de doble cara antibacteriano 100% poliéster - 160 gr.

## 4/ LA CHAQUETA NÉOSPIRIT HOMBRE (MANGAS CORTAS)

Cuello caja, cierre con automáticos ocultos, bolsillo en pecho, bolsillo boli en manga izquierda, fuelle trasero y piezas bajo los brazos de malla transpirable, aberturas laterales, cuello contrastado, ribete de color en hombros y bolsillos.

- Una chaqueta contemporánea con su diseño elegante
- Un toque de color identificable de acuerdo a las secciones / clases en varios lugares
- Paneles de malla transpirables y bactericidas, ubicados en ubicaciones estratégicas

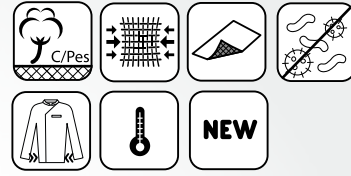
Tallas: 00 a 6

a/ Blanco / negro	0662 3641 279
b/ Blanco / gris	0662 3641 026

**Composición:** Sarga 65% poliéster 35% algodón - 195 gr. Tejido transpirable alveolado de doble cara antibacteriano 100% poliéster - 160 gr.



# BLACKSTITCH.



**CUELLO «BOMBERS»  
CON PIEZA  
CONTRASTADA GRIS**

**BOLSILLO  
EN PECHO**

**BOLSILLO  
BOLI**

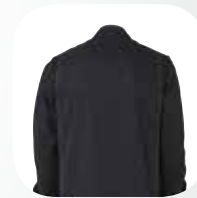
**PIEZAS  
DE MALLA  
TRANSPIRABLE**



**RIBETE DE  
COLOR TRASERO**



**RIBETE DE  
COLOR CUELLO**



**TIRAS TERMOSELLADAS PARA  
UN LOOK DEPORTIVO**

120

## 1/ LA CHAQUETA HOMBRE BLACKSTITCH

Cuello «Bombers» con pieza contrastada gris, cierre delantero con automáticos ocultos, bolsillo en pecho, bolsillo boli en manga izquierda, piezas de malla transpirable (lados, sisas e interior del cuello), costuras flatlock en delantero, tiras termoselladas en espalda.

- Costuras flatlock en delantero, tiras termoselladas en espalda
- Piezas de malla transpirable (lados, sisas e interior del cuello)
- Tejido stretch

Tallas: 0 a 6

Negro 0675 4114 279

**Composición:** Sarga 49% algodón, 49% poliéster, 2% elastano - 200 gr. Tejido transpirable alveolado de doble cara antibacteriano 100% poliéster - 160 gr.

## 2/ LA CHAQUETA HOMBRE BLACKSTITCH (MANGAS CORTAS)

Cuello «Bombers» con pieza contrastada gris, cierre delantero con automáticos ocultos, bolsillo en pecho, bolsillo boli en manga izquierda, piezas de malla transpirable (lados, sisas, interior del cuello e interior del bajo de mangas), costuras flatlock en delantero, tiras termoselladas en espalda.

- Costuras flatlock en delantero, tiras termoselladas en espalda
- Piezas de malla transpirable (lados, sisas e interior del cuello)
- Tejido stretch

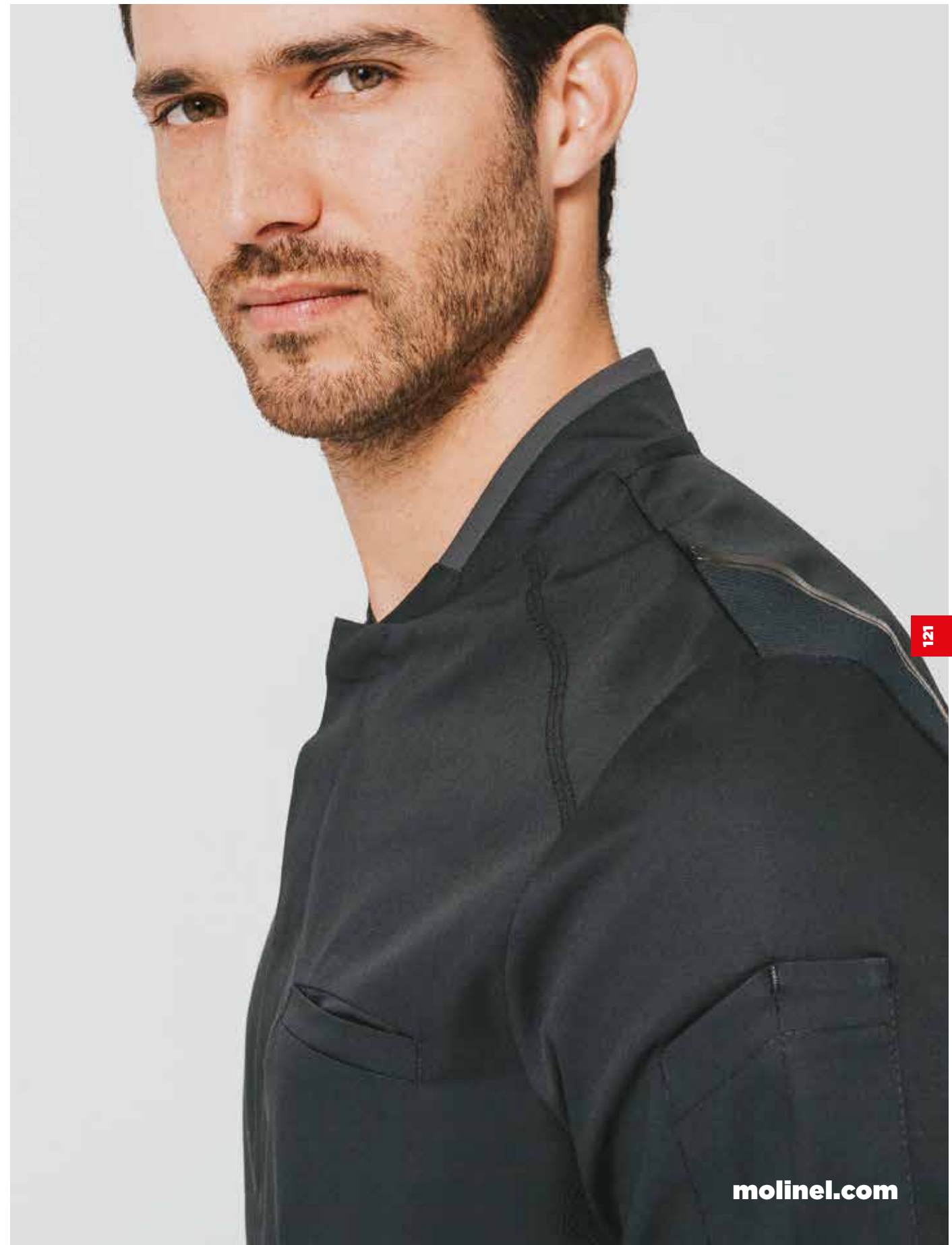
Tallas: 0 a 6

Negro 0592 4114 279

**Composición:** Sarga 49% algodón, 49% poliéster, 2% elastano - 200 gr. Tejido transpirable alveolado de doble cara antibacteriano 100% poliéster - 160 gr.



➔ EXISTE  
LA VERSIÓN  
DE MUJER  
**P. 108**



121

# JAKLAB.

APLICACIONES DE MALLA PARA MAYOR CONFORT



BOLSILLO BOLI Y PECHO



ABERTURAS LATERALES

## 1/ LA CHAQUETA HOMBRE JAKLAB

Cuello recto, cierre con automáticos ocultos, bolsillo en pecho con cremallera negra, bolsillo boli en manga izquierda, piezas de malla transpirable (bajo los brazos, lados, hombros y cuello), aberturas en espalda..

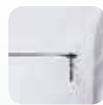
- Una chaqueta refinada, técnica y moderna con su juego de recortes gráficos y su cremallera en contraste
- Aplicaciones de malla transpirable
- Tejido stretch

Tallas: 0 a 6

Blanco

0673 4112 001

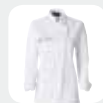
**Composición:** Sarga 65% poliéster 35% algodón elástico mecánico - 200 gr. Malla piqué transpirable de doble cara 55% algodón 45% Natura® poliéster - 185 gr. Tejido transpirable alveolado de doble cara antibacteriano 100% poliéster - 160 gr.



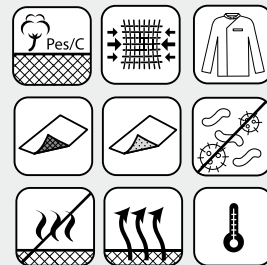
DETALLE DEL BOLSILLO CON CREMALLERA



DETALLE DE LA ABERTURA LATERAL



▶ EXISTE LA VERSIÓN DE MUJER  
**P. 110**



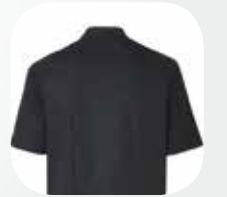
NEW

# TIM.

INTERIO DEL CUELLO DE MALLA PAR MAYOR CONFORT



ABERTURAS LATERALES



ESPALDA DE MALLA PARA MAYOR LIBERTAD DE MOVIMIENTOS



## 2/ LA CHAQUETA HOMBRE TIM

Cuello de tirilla bordes redondeados con interior de malla, reforzado por entretela, manga corta raglán de malla, abertura central delantero por 6 automáticos con tapa, cortes de entalle en espalda con abertura en bajo, 1/2 luna de malla escote espalda.

- Una chaqueta técnica con un diseño prestado de inspirado en los deportes urbanos
- Look deportivo
- Tejido stretch y 1/2 luna de malla escote espalda

Tallas: 0 a 6

Negro

0492 2662 279

**Composición:** Tela asargada 49% algodón, 49% poliéster, 2% elastano - 200 gr. Punto piqué doble cara: 55% algodón, 45% poliéster Natura® - 185 gr.

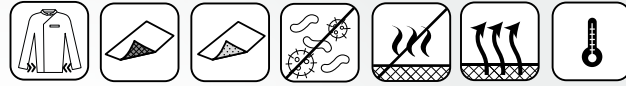


DETALLE DE BORDADO



RIBETE DE COLOR CUELLO

# ZEF.



APLICACIONES DE MALLA TRANSPIRABLE EN LUGARES ESTRATÉGICOS



CUELLO INTERIOR DE MALLA PARA MAYOR CONFORT

BOLSILLO BOLI



CORTE GRÁFICO EN LA ESPALDA



## 1/ LA CHAQUETA HOMBRE ZEF

Cuello de tirilla bordes rectos, interior de red, reforzado por entretela, manga larga montada, 1 bolsillo boli en manga izquierda, cortes de malla piqué en laterales terminado por 1 raja, abertura central delantero con 6 automáticos ocultos, corte geométrico en espalda de malla alveolada, 1/2 luna de tela en escote espalda.

- Una chaqueta con un look moderno y sofisticado
- Corte geométrico en espalda de malla alveolada, 1/2 luna de tela en escote espalda
- Corte SLIM

Tallas: 0 a 6

a/ Blanco 0513 4112 001

**Composición:** Tejido principal: tela asargada 65% poliéster, 35% algodón, 200 gr - Malla 1: doble cara alveolada antibacteriana: 100% poliéster, 160 gr - Malla 2: piqué doble cara: 55% algodón, 45% poliéster Natura®, 185 gr.

b/ Negro 0513 2662 279

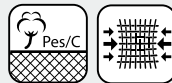
**Composición:** Tejido principal: Tela asargada 49% algodón, 49% poliéster, 2% elastano, 200 gr - Malla 1: doble cara alveolada antibacteriana: 100% poliéster, 160 gr - Malla 2: piqué de doble cara: 55% algodón, 45% poliéster Natura®, 185 gr.



DETALLE DE BORDADO

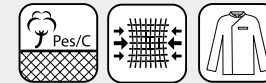


DETALLE DE LA MALLA EN LA ESPALDA



# DAVIS.

# LONAN.



## 2/ LA CHAQUETA HOMBRE DAVIS

Cuello de tirilla esquinas rotas, interior de red, reforzado por entretela, manga corta montada, pieza de malla alveolada transpirable bajo los brazos (mangas y cuerpo), interior bajo de mangas, Refuerzo de dobladillo en el bajo de costuras laterales y 1/2 luna escote espalda, 1 bolsillo boli de parche en manga izquierda, abertura delantera asimétrica, esquina rota, cierre con automáticos ocultos, cortes de entalle en espalda.

- Una chaqueta con un look contemporáneo y técnico
- Pieza de malla alveolada transpirable bajo los brazos abertura delantera asimétrica, esquina rota

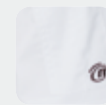
Tallas: 0 a 6

Blanco 0489 4112 001

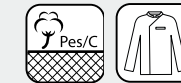
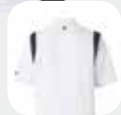
**Composición:** Tela asargada 65% poliéster, 35% algodón, 200 gr - Malla: doble cara alveolada antibacteriana: 100% poliéster, 160, gr.



DETALLE DE LA MALLA



DETALLE DE BORDADO



## 3/ LA CHAQUETA HOMBRE LONAN (MANGAS CORTAS)

Cuello kimono, cierre con automáticos ocultos, bolsillo para boli con doble compartimento en manga izquierda, piezas de refuerzo delantero y espalda + interior del cuello de malla de red color gris claro.

- Una chaqueta de cocina de look moderno
- Numerosas piezas de malla garantizan un mayor confort a diario

Tallas: 0 a 6

a/ Gris carbono con aplicaciones en gris claro 2984 3281 044  
b/ Blanco con aplicaciones en gris 2984 3281 001

**Composición:** 65% poliéster 35% algodón, 210 gr - Malla poliéster doble cara alveolada antibacteriana, 185 gr.



DETALLE DE LA BOLIGRAFERA



DETALLE DEL CIERRE DEL CUELLO



# SHADE.



CUELLO  
CAJA

BOLSILLO  
BOLI

OJETES  
DE VENTILACIÓN  
LOS BRAZOS



PINZAS DE HOLGURA  
EN LA ESPALDA



## 1/ LA CHAQUETA HOMBRE SHADE

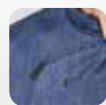
Cuello caja, cierre con automáticos ocultos, bolsillo boli doble compartimento en manga izquierda, cortes espalda, media luna e interior del cuello contrastados (contraste negro para el color gris antracita, contraste gris antracita para los demás colores), cinta de gorgorán gris antracita en la abertura, el bolsillo y el bajo de la chaqueta.

- Une chaqueta contemporánea en todos los colores de moda y actual
- Detalles de acabado resaltados con un toque gris antracita
- La chaqueta está conjuntada con los colores del delantal

Tallas: 0 a 6

a/ Azul Denim	0455 3641 160
b/ Gris antracita	0455 3641 027
c/ Negro	0455 3641 279
d/ Rojo rubí	0455 3641 123
e/ Azul tuareg	0455 3641 144

Composición: 65% poliéster 35% algodón - 195 g.



DETALLE  
DE ABERTURA



DETALLE  
DE ABERTURA  
LATERAL





# MEZCLA LOS COLORES Y CREA CONJUNTOS QUE COINCIDEN



NUESTRAS CHAQUETAS DAN Y NELL  
SHADE Y DELANTALES SE PUEDEN  
USAR EN UNA VERSIÓN MONOCRO-  
MO O **COLORBLOCK**

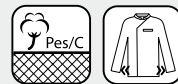
**molinel**

**molinel**

# BLAKE.



130



## 1/ LA CHAQUETA HOMBRE BLAKE

Chaqueta cocinero negra, manga larga, bolsillo para bolígrafo doble compartimiento en manga izquierda, vuelta redondeada en bajo de mangas, automáticos con recubrimiento gris.

- Una chaqueta de cocina actual y de fácil mantenimiento

Tallas: XS a 4XL

Negro 2660 3281 279

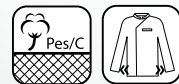
**Composición:** Tela asargada 65% poliéster 35% algodón - 210 gr.



DETALLE DE ABOTONADURA



DETALLE DEL BAJO DE LA MANGA



## 2/ LA CHAQUETA HOMBRE BLAKE (MANGAS CORTAS)

Chaqueta cocinero negra de mangas cortas, cuello de tirilla, bolsillo para lápiz en manga izquierda, automáticos con recubrimiento gris.

- Una chaqueta de cocina actual y de fácil mantenimiento

Tallas: XS a 4XL

Negro 2625 3281 279

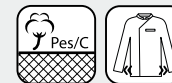
**Composición:** Tela asargada 65% poliéster 35% algodón - 210 gr.



# BROWN.



131



## 3/ LA CHAQUETA HOMBRE BROWN

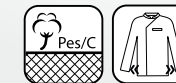
Chaqueta cocinero negra, manga larga, bolsillo para bolígrafo doble compartimiento en manga izquierda, vuelta redondeada en bajo de mangas, automáticos con recubrimiento gris.

- Vuelta redondeada en bajo de mangas
- Una chaqueta de cocina actual

Tallas: XXS a 2XL

Brown 2341 3281 241

**Composición:** Tela asargada 65% poliéster 35% algodón - 210 gr.



## 4/ LA CHAQUETA HOMBRE BROWN (MANGAS CORTAS)

Chaqueta cocinero negra, manga corta, bolsillo para bolígrafo doble compartimiento en manga izquierda, automáticos con recubrimiento gris.

- Vuelta redondeada en bajo de mangas
- Una chaqueta de cocina actual

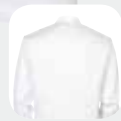
Tallas: XXS a 3XL

Brown 2342 3281 241

**Composición:** Tela asargada 65% poliéster 35% algodón - 210 gr.



# CHAQUETA COCINERO.



132



## 1/ LA CHAQUETA HOMBRE COCINERO

Cuello de tirilla, espalda entallada, 1bolsillo interior, ojales de ventilación en las axilas, botones cosidos.

• Chaqueta existe también con cerrada con automáticos

Tallas: XS a 5XL

Blanco 2729 0061 001

**Composición:** 100% algodón, 240 gr, con cerrada.

Blanco 2328 3601 901

**Composición:** 50% algodón 50% poliéster, 200 gr, con automáticos.

**molinél**



133

**molinél.com**

# CHAQUETA COCINERO DE MANGAS LARGAS

134



## 1/ LA CHAQUETA CHEF CON PRESIONES VDNSP

Cuello de tirilla, espalda entallada, 1 bolsillo interior, ojales de ventilación en las axilas, 10 botones a presión.

- Chaqueta de cocina clásica y elegante

Tallas: 00 a 8

Blanco 1234 2121 001

**Composición:** Tela asargada 50% algodón 50% poliéster - 200 gr.



## 2/ LA CHAQUETA HOMBRE VDNS3

Cuello de tirilla, espalda entallada, 1 bolsillo interior, axilas de Bioguard® anti-bacterias con 3 ojales de ventilación, botones a presión.

- Tejido antibacteriano y a sus ojales ojales de ventilación
- Cuello caja

Tallas: XXS a 5XL

Blanco 2292 0061 001

**Composición:** Tela asargada gabardine, 100% algodón, Sanfor - 280 gr.



RIBETE DE COLOR CUELLO

# CHAQUETA COCINERO DE MANGAS CORTAS

135



## 1/ LA CHAQUETA COCINERO VDNSMC (MANGAS CORTAS)

Cuello de tirilla, espalda entallada, modelo simplificado con pechera, 10 botones clásicos.

Tallas: 00 a 7

Blanco 1385 0011 001

**Composición:** Cretona 100% algodón, Sanfor - 180 gr.



## 2/ LA CHAQUETA COCINERO (MANGAS CORTAS)

Cuello Mao, corte easy, abertura asimétrica, doble abotonadura con botones de presión blancos, manga corta, bolsillo cartera.

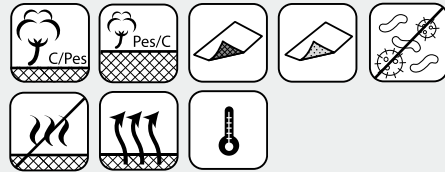
- Doble abotonadura con botones de presión

Tallas: XXS a 4XL

Blanco 1426 2171 001

**Composición:** 50% algodón 50% poliéster - 200 gr.

# FLEX'R.



## 1/ EL PANTALÓN HOMBRE FLEX'R

Cintura de malla elástica, bragueta con cremallera, 2 bolsillos italianos, rodillas preformadas, 1 bolsillo en pernera con solapa y automático y 1 compartimento bolígrafo, 1 bolsillo trasero ribeteado.

- Cintura de malla elástica
- Rodillas preformadas
- Bolsillo en pernera con solapa

Tallas: 00 a 7

Entrepierna: 84 cm

**Composición:** Tela asargada 65% poliéster 35% algodón - 210 gr/m<sup>2</sup>, malla: doble cara alveolada antibacteriana, 100% poliéster - 160 gr/m<sup>2</sup> o malla: de piqué de doble cara, 55% algodón, 45% poliéster - 185 gr/m<sup>2</sup>.

a/ Negro	0119 3281 279
b/ Gris claro	0119 3281 034
c/ Gris antracita	0119 3281 027
d/ Blanco	0119 3601 001

**Composición:** loneta 50% algodón 50% poliéster - 245 gr/m<sup>2</sup>, malla: doble cara alveolada antibacteriana, 100% poliéster - 160 gr/m<sup>2</sup>.

e/ Cuadros negro y blanco	0119 3314 487
f/ Pequeños lunares negro y blanco	0119 3314 488



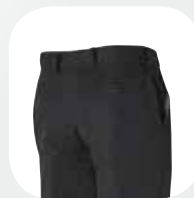
# PBO3.

CORTE  
REGULAR



CINTURA  
SEMI-ELÁSTICA  
PARA MAYOR  
CONFORT

OTROS  
COLORES  
DISPONIBLES



## 1/ EL PANTALÓN COCINERO PBO3

Cintura elástica, pliegues delanteros, 2 bolsillos italianos, 1 bolsillo trasero con ribete, bragueta con cremallera.

- Corte regular
- Pantalón de cocina comfortable

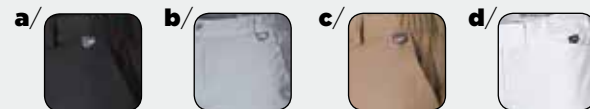
Tallas: 34 a 64 Entrepierna: 84 cm

a/ Negro 1945 3281 279  
b/ Gris 1945 3281 026

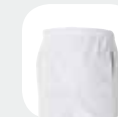
**Composición:** Tela asargada 65% poliéster 35% algodón - 210 gr.

c/ Guess brown 2526 3281 247  
**Composición:** Tela asargada 67% algodón 33% poliéster - 245 gr.

d/ Blanco 1945 2121 001  
**Composición:** Tela asargada 50% algodón 50% poliéster - 215 gr.



# PROMYS.



## 2/ EL PANTALÓN HOMBRE PROMYS

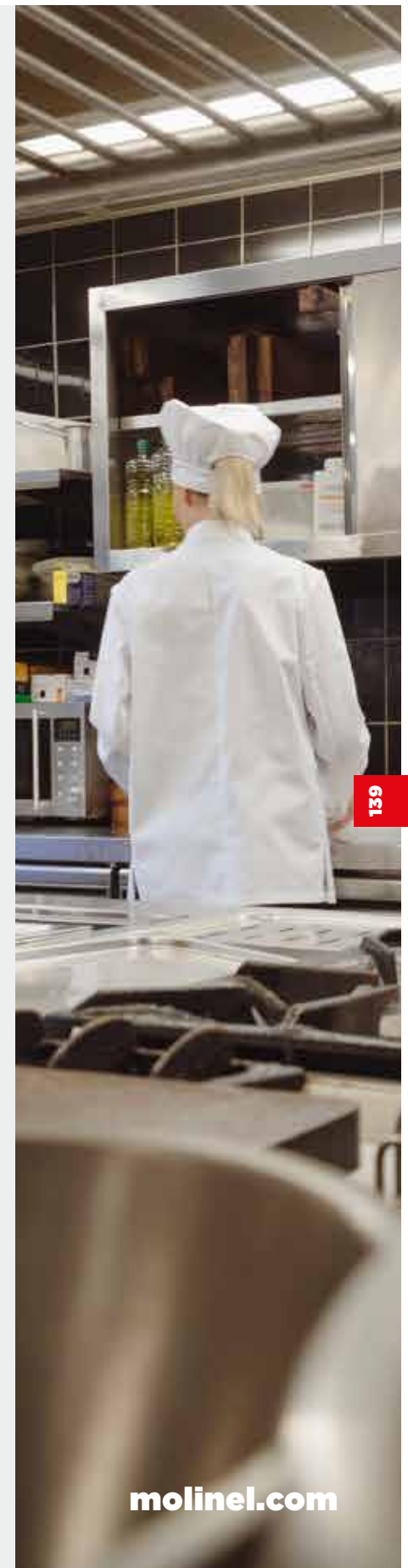
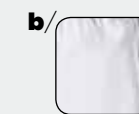
Cintura elástica con cordón de ajuste interior, 2 bolsillos lados, posibilidad de ajustar la longitud del pantalón gracias a un discreto sistema de ajuste mediante automáticos en el bajo de la pernera.

- Posibilidad de ajustar la longitud del pantalón
- Cintura elástica

Tallas: 00 a 7 Entrepierna: 80 cm

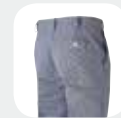
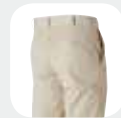
a/ Negro 0508 3641 279  
b/ Blanco 0508 3601 001

**Composición:** Colores negro: Tela asargada 65% poliéster 35% algodón - 195 gr/m<sup>2</sup>. Colores blanco: Tela asargada 65% poliéster 35% algodón - 210 gr/m<sup>2</sup>.



**BRIGAD.****PREMIUM.****PCI.****PIO3.**

140

**1/ EL PANTALÓN HOMBRE BRIGAD**

2 pliegues delanteros, 7 presillas, cinturilla elástica, 2 bolsillos italianos, 1 bolsillo con ribete y cerrado con presión no visible, bragueta de cremallera.

Tallas: 34 a 64 Entrepierna: 84 cm

Sable 2010 3281 010

**Composición:** Tela asargada 65% poliéster 35% algodón - 210 gr.

**2/ EL PANTALÓN HOMBRE PREMIUM**

Cintura elástica, 2 bolsillos italianos, 1 bolsillo trasero, bragueta con botones.

Tallas: 34 a 66 Entrepierna: 84 cm

Pata de gallo: blanco / azul 2100 0043 499

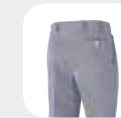
**Composición:** 100% algodón - 260 gr.

Tallas: XS a 4XL Entrepierna: 84 cm

Pata de gallo: blanco / azul 2426 3204 499

**Composición:** 65% poliéster 35% algodón - 270 gr.

141

**3/ EL PANTALÓN COCINERO CHEF CON PLIEGUES**

Cintura con trabillas, 2 bolsillos italianos, 1 bolsillo trasero con ribete, bragueta con cierre de cremallera.

Tallas: 34 a 66 Entrepierna: 84 cm

Pata de gallo: blanco / azul 1710 2623 499

**Composición:** Cuadritos 65% poliéster, 35% algodón, 270 gr.

**4/ EL PANTALÓN COCINERO PIO3**

Cintura elástica, pliegues delanteros, 2 bolsillos italianos, 1 bolsillo trasero con ribete, bragueta con botones.

Tallas: 34 a 68 Entrepierna: 84 cm

Blanco / azul 1944 0043 499

**Composición:** Cuadritos 100% algodón, tinte grande, 260 gr.

# ACCESORIOS.



ALTURA  
35 CM

DOBLADILLO  
9 CM



## 1/ LA GORRO COCINERO ALTO «GRAND CHEF» CON PLISADOS - TG

Altura 35 cm - Doblado 9 cm. (se suministra por paquetes de 3 unidades equivalentes).

Tallas: 54 a 60

Blanco

0002 0061 001

**Composición:** Tela asargada gabardine, 100% algodón, Sanfor - 280 gr.



# DELANTAL ACCESORIOS.



## 1/ EL MANDIL DE TRABAJO - LOTE DE 2

Múltiples usos, 1 bolsillo central dividido en 2, lazos reforzados en la cintura.  
Ancho 110 cm, Largo 105 cm.

Talla único

a/ Negro	0136 0051 279
b/ Blanco	0136 0051 001
c/ Azul	0136 0051 151

**Composición:** Tela asargada, 100% algodón - 240 gr.



## 2/ EL MANDIL DE TRABAJO - LOTE DE 2

lazos trenzados de algodón reforzados en la cintura.  
Ancho 110 cm, Largo 85 cm.

Talla único

a/ Negro	0137 0051 279
b/ Blanco	0137 0051 001

**Composición:** Tela asargada, 100% algodón - 240 gr.



## 3/ LA COFIA DE MUJER - CF

Diadema triple-cierre velcro (se suministra por paquetes de 6 unidades).

Talla única

Blanca	0006 0011 001
--------	---------------

**Composición:** Cretona, 100% algodón, Sanfor - 180 gr.



## 4/ LA DIADEMA DIA

Con ajuste de plástico en el interior.

Talla única

Blanca	0015 3601 001
--------	---------------

**Composición:** 65% poliéster 35% algodón - 210 gr.



## 5/ EL PICO CUELLO NC

Punta 50 x 100 cm (se suministra por paquetes de 10 unidades).

Talla único

Blanca	0200 0611 001
--------	---------------

**Composición:** 100% algodón, no encoge - 190 gr.



# ACCESORIOS.



## 1/ LA GORRA

Visera 5 cm, cinta antisudor, ajuste del contorno de cabeza rápido.

- Ventilación lateral

Talla única	
Blanca	0036 9999 001
Negro	0036 9999 279

**Composición:** Tela asargada, 100% algodón - 240 gr.



## 2/ LA GORRA OFICIOS DE LA ALIMENTACIÓN

Visera reforzada por una entretela - Banda antisudor - Elástico en parte trasera - Pieza de redcilla alveolada antibacteriana atrás - Delantero de la gorra fijado a la visera.

Talla única	
Negro	0158 3641 279

**Composición:** Tela asargada, 67% poliéster 33% algodón - 210 gr. Malla poliéster doble cara alveolada antibacteriana, 100% poliéster - 160 gr. Tejido esponja-malla de piqué de dobla cara, 55% algodón, 45% natura poliéster - 185 gr.



## 2/ LA GORRO COCINERO ALTO «GRAND CHEF» PLIEQUES PESPUTADOS TGC

Alto 35 cm, dobladillo 9 cm (se suministra por paquetes de 3 unidades equivalentes).

Tallas: 54 a 60

Blanco	0003 3601 001
--------	---------------

**Composición:** 65% poliéster, 35% algodón, Sanfor - 210 gr.



## 3/ LA GORROS DE COCINERO REDONDOS

Alto 25 cm, dobladillo 4,5 cm, elástico atrás, ojales de ventilación.

- Elástico atrás

Talla única

a/ blanca	0030 3601 001
b/ Negro	0030 3281 279

**Composición:** Tela asargada, 65% poliéster, 35% algodón - 210 gr.



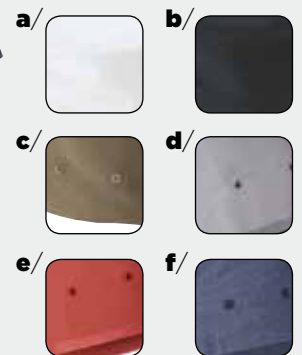
## 4/ EL GORRO PINCHE DE FONDO PLANO - TF

Dobladillo 8 cm, regulable por velcro (se suministra por paquetes de 3 unidades).

Talla único

Blanco	0005 0061 001
--------	---------------

**Composición:** Tela asargada gabardine, 100% algodón, Sanfor - 320 gr.



## 5/ EL GORRO

Alto 12 cm, tira de tela para atar detrás, ojales de ventilación.

- Se anuda fácilmente

Talla único

a/ Blanco	0033 3601 001
b/ Negro	0033 3281 279
c/ Guess brown	0033 3281 247
d/ Gris	0033 3281 026
e/ Terracotta	0033 3641 092
f/ Azul denim	0033 3641 160

**Composición:** Tela asargada, 65% poliéster, 35% algodón - 210 gr.

# DELANTAL ACCESORIOS.

BOLSILLO  
CENTRAL CON  
COMPARTIMENTOS

CINTAS  
REFORZADAS



## 1/ EL MANDIL DE TRABAJO - TV

Múltiples usos, 1 bolsillo ventral con 2 compartimentos, cintas reforzadas en la cintura. Ancho 110 cm, Largo 105 cm [se suministra por paquetes de 5 unidades de una misma talla].

Talla único

a/ Blanco 4800 0051 001  
b/ Azul 4800 0051 151

Composición: Tela asargada, 100% algodón - 240 gr.



EL AUTÉNTICO  
MANDIL DE  
CARNICERO-CHARCUTERO



## 2/ EL MANDIL DE CARNICERO-CHARCUTERO «PARISIEN» - TBP

Cordon de trenza a la cadera. Ancho 100 cm, Largo 130 cm.

• El auténtico mandil de carnicero-charcutero

Talla único

Blanco 4802 0051 001

Composición: 100% algodón - 240 gr.

Rojo 0222 2351 116

Composición: Tela asargada, 60% algodón 40% poliéster - 300 gr.

# DELANTAL ACCESORIOS.

150



## 1/ EL MANDIL DE PANADERO - TB

Cordones de trenza de algodón, Ancho 100 cm, Largo 55 cm (se suministra por paquetes de 5 unidades).

Talla único

Blanco 4804 0051 001

**Composición:** Tela asargada, 100% algodón - 240 gr.



## 2/ EL DELANTAL BLAKE

Cordones de trenza de algodón, Ancho 105 cm, Largo 85 cm.

Talla único

Negro 4880 3281 279

**Composición:** Tela asargada, 65% poliéster 35% algodón - 210 gr.



## 3/ EL MANDIL CHEF Y CAMARERO - TC

Ancho 100 cm, Largo 85 cm.

Talla único

a/ Blanco 4803 0051 001  
b/ Azul 4803 0051 151

**Composición:** Tela asargada, 100% algodón - 240 gr.



151

# ACCESORIOS.



**CUELLO CON FORRO POLAR PARA MAYOR CONFORT**

**ESPALDA MÁS LARGA PARA MEJOR PROTECCIÓN DE LOS RIÑONES**

**GRANDES BOLSILLOS BAJOS**



## 1/ EL CHALECO «URGENCE 2»

Cuello alto con forro polar, cierre de cremallera, pieza de refuerzo, con vivo relectante, 1 bolsillo para móvil, 1 bolsillo cartera, 2 bolsillos inferiores, espalda más larga para mejor protección de los riñones.

Tallas: S a 3XL

Blanco

1117 9999 001

**Composición:** 100% poliamida recubrimiento poliuretano.



## 2/ EL PAÑO SECAVAJILLAS LINO & ALGODÓN

Acabado con dobladillo. Medidas: 50 x 70 cm. Contorno con dobladillo. Por lote de 10 en 2 colores combinados.

• El paño secavajillas de lino y algodón en 2 colores

Talla único

motivo: recuadro amarillo y recuadro verde (2 colores)

0438 9999 001

**Composición:** 55% algodón, 45% lino.



## 3/ EL PAÑO SECAVAJILLAS MICROFIBRA

Nido de abeja. Medidas: 50 x 70 cm. Por lote de 10.

• Un paño de alta calidad la hace perfecta para secar todo tipo de cristalería  
• Sin dejar pelusa ni huellas, para un resultado impecable

Talla único

Blanco

0289 9999 001

**Composición:** Microfibra.



## 4/ EL PAÑO DE COCINA

Medidas: 50 x 75 cm. Por lote de 10.

• El paño de cocina 100% algodón: ¡un imprescindible!

Talla único

Blanco & raya rosa

0288 9999 001

**Composición:** 100% algodón.



/02

# DELANTAL DE SERVICIO & CASULLAS

# DAN.



## 1/ EL DELANTAL DE PETO DAN 88

Delantal de peto mixto que consta de: 1 gran bolsillo delantero bajo ventral + con compartimento doble y un bolsillo para abridor, bloc de notas, boli. Contorno de cuello ajustable con automáticos. Ojal de diseño y reforzado. Ranura delantera. Ancho 100 cm, Largo 88 cm.

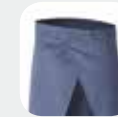
- La abertura permite una gran libertad
- Gran ancho
- Fácil mantenimiento

Talla único

a/ Anis	4898 3281 237
b/ Negro	4898 3281 279
c/ Gris	48983281 026
d/ Beis	48983281 006
e/ Moca	4898 3281 243
f/ Chocolate	4898 3281 241
g/ Rayar negro & blanco	4898 3972 307
h/ Verde	4898 3281 214
i/ Melón	48983281 089
j/ Frambuesa	4898 3281 112
k/ Azul Tuareg	4898 4113 144
l/ Rojo vivo	4898 3281 116
m/ Gris antracita	4898 4113 027
n/ Rojo rubí	4898 4113 123
o/ Azul denim	4898 4113 160

**Composición:** 65% poliéster, 35% algodón - 215 gr/m<sup>2</sup>: colores negro, gris, beis, moca, chocolate, rayar negro y blanco, frambuesa.  
- 65% poliéster, 35% algodón - 210 gr/m<sup>2</sup>: colores rojo vivo, verde, anis y melón. - 65% poliéster, 35% algodón - 195 gr/m<sup>2</sup>: colores rojo rubí, azul Tuareg, gris antracita y azul denim.

# NELL.



## 2/ EL DELANTAL DE SERVICIO NELL 45

Delantal mixto que consta de: 1 gran bolsillo ventral y 1 bolsillo con compartimento doble para boli, abridor. Largo 45 cm, Ancho 100 cm.

- Gran ancho
- Fácil mantenimiento

Talla único

a/ Anis	4913 3281 237
b/ Negro	4913 3281 279
c/ Gris	4913 3281 026
d/ Beis	4913 3281 006
e/ Moca	4913 3281 243
f/ Chocolate	4913 3281 241
g/ Rayar negro & blanco	4913 3972 307
h/ Verde	4913 3281 214
i/ Melón	4913 3281 089
j/ Frambuesa	4913 3281 112
k/ Azul Tuareg	4913 4113 144
l/ Rojo vivo	4913 3281 116
m/ Gris antracita	4913 4113 027
n/ Rojo rubí	4913 4113 123
o/ Azul denim	4913 4113 160

**Composición:** 65% poliéster, 35% algodón - 215 gr/m<sup>2</sup>: colores negro, gris, beis, moca, chocolate, rayar negro y blanco, frambuesa.  
- 65% poliéster, 35% algodón - 210 gr/m<sup>2</sup>: colores rojo vivo, verde, anis y melón. - 65% poliéster, 35% algodón - 195 gr/m<sup>2</sup>: colores rojo rubí, azul Tuareg, gris antracita y azul denim.



## 3/ EL DELANTAL DE SERVICIO 80

Delantal mixto que consta de: 1 gran bolsillo ventral y 1 bolsillo con compartimento doble para boli, abridor. Ranura delantera. Largo 80 cm, Ancho 100 cm.

- La abertura permite una gran libertad
- Gran ancho
- Fácil mantenimiento

Talla único

b/ Negro	4900 3281 279
c/ Gris	4900 3281 026
d/ Beis	4900 3281 006
g/ Rayar negro & blanco	4900 3972 307
m/ Gris antracita	4900 4113 027
n/ Rojo rubí	4900 4113 123

**Composición:** 65% poliéster, 35% algodón - 215 gr/m<sup>2</sup>: colores negro, gris, beis, rayar negro y blanco. - 65% poliéster, 35% algodón - 195 gr/m<sup>2</sup>: coloris rojo rubí y gris antracita.

# IA LA VANGUARDIA DE LA TECNOLOGÍA DEL CONFORT Y DE LA CALIDAD!

SIEMPRE CON EL OBJETIVO DE MEJORAR EL DÍA A DÍA DE LOS CHEFS Y COCINEROS, MOLINEL UTILIZA MATERIALES DE ALTO RENDIMIENTO, RECONOCIDOS Y PRUBADOS, A LA VANGUARDIA DE LA INNOVACIÓN. MATERIALES QUE GARANTIZAN LA COMODIDAD Y UNA LARGA VIDA ÚTIL Y QUE TE ACOMPAÑARÁN EFICAZMENTE EN TU DÍA A DÍA.

## MALLAS TERMORREGULADORAS Y BACTERICIDAS

En condiciones de calor y de condensación extremas, la transpirabilidad aporta comodidad y regula la temperatura del cuerpo.

Las características bacterioestáticas permiten limitar la proliferación de bacterias y de olores, y son garantía de una comodidad adicional al llevar tu vestuario Molinel.

## DURABILIDAD EN EL MANTENIMIENTO:

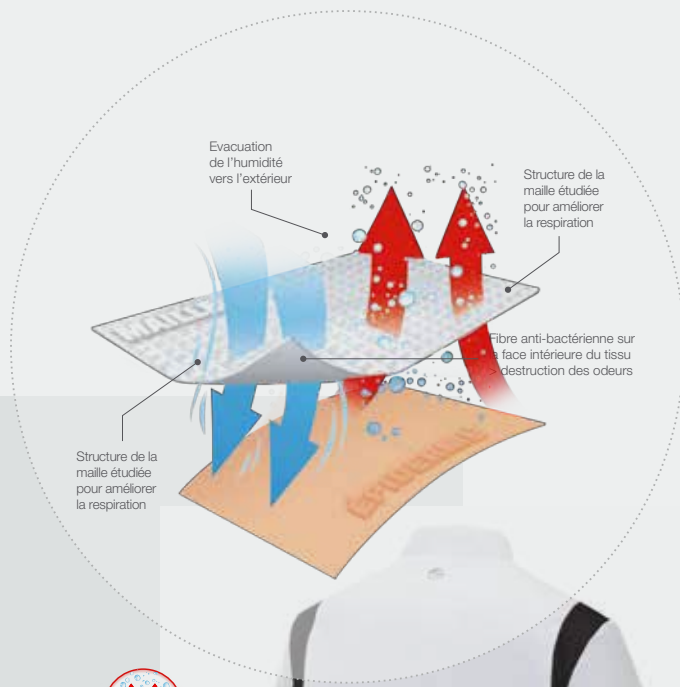
la transpirabilidad y la función bacterioestática forman parte de la estructura de las mallas. De este modo, estas dos propiedades se conservan con el paso del tiempo y permiten la realización de mantenimientos reiterados.

## CONSUMO RESPONSABLE:

se trata de materiales fabricados en Francia y Europa. Conservan la experiencia y contribuyen al desarrollo de la innovación y al respeto al medio ambiente.

## PROTECCIÓN DE LOS USUARIOS Y DEL MEDIO AMBIENTE

El conjunto de materiales seleccionados por Molinel responde a la marca Oeko-Tex. Oeko-Tex es la primera marca que brinda tejidos exentos de productos tóxicos para el cuerpo y para el medio ambiente.



Transfert d'humidité



Respirabilité



Anti-bactéries



# EL MARCADOS

TERMOADHESIVOS, MOLINEL OFRECE UN SERVICIO DE MARCADO DE PRENDAS PROFESIONALES ADAPTADO A TUS NECESIDADES.

## REFERENCIAS DE COLOR

BEIG/Beige	NOIR/Negro	1610/Gris claro	1765/Azafrán
BLANCO/Blanco	ORAN/Naranja	1615/Gris cepillado	1816/Rosa
BLGA/Azul galo	ROUG/Rojo	1635/Ciruela	1830/Azul glacial
BLMA/Azul marino	VEBO/Verde botella	1663/Chocolate	1839/Rojo
BLVW/Azul volkswagen	VECR/Verde crudo	1678/Mandarina	1855/Beige
GRMO/ Gris		1734/Tomate	1976/Azul marino
GRPA/Gris pálido		1748/Verde goloso	1981/Lía de vino
JAUN/Amarillo			

## GRAN VARIEDAD DE TIPOS DE LETRAS varios inéditos

- A** Goudy Bold *Chef*
- B** Baton Block *Chef*
- C** Diana Script *Chef*
- D** Old English *Chef*
- E** Roman Italic *Chef*
- F** Typewriter *Chef*
- G** Tradition Script *Chef*
- H** Franklin Bold *Chef*
- I** Russ Times *Chef*
- J** Eurostyle *Chef*
- K** Small Block *Chef*
- L** Brush script *Chef*
- M** Brantford *Chef*
- N** Athletic bean *CHEF*
- O** Select script *Chef*
- P** Compact *Chef*

## FICHA DE PEDIDO DE MARCADOS

Ejemplo:

PROCEDIMIENTOS	LOCALISATION
<input checked="" type="radio"/> LETRAS BORDADAS (Por encima del bolsillo del pecho o el dorso)	<input type="radio"/> Derecha <input checked="" type="radio"/> Izquierda
Tipos de escritura <input type="text" value="D"/> Old English    Color del bordado <input type="text" value="1635"/> Prune Cód.    Nombre    Cód.    Nombre	<input checked="" type="radio"/> A. Por encima de un bolsillo del pecho <input type="radio"/> B. En el bolsillo del pecho <input type="radio"/> C. Brazaletes izquierdo <input type="radio"/> D. Dorsal
Texto en 1ª línea <input type="text" value="YIANNI LERAY"/>	
Texto en 2ª línea <input type="text"/>	
Número de letras <input type="text" value="9"/>	
<input type="radio"/> ESCUDO BORDADO Color de tejido de fondo <input type="text"/>	
<input type="radio"/> TRANSFERENCIAS Color <input type="text" value="1"/> Color <input type="text" value="2"/> Color <input type="text" value="3"/>	<input type="radio"/> Documento logo adjunto <input type="radio"/> sí <input type="radio"/> no
<input type="radio"/> TERMOADHESIVOS <input type="radio"/> Soporte tejido <input type="radio"/> Soporte plástico	4ª y 5ª solo posible para bordado Color <input type="text" value="4"/> Color <input type="text" value="5"/>



# ELEGIR BIEN LA TALLA

## TOMAR LAS MEDIDAS

Las medidas deben tomarse directamente en el cuerpo, sin apretar.

### HOMBRE

PARTES SUPERIORES **B**

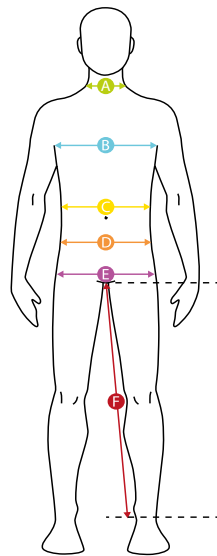
PARTES INFERIORES **D E F**

CAMISAS **A**

### MUJER

PARTES SUPERIORES **B**

PARTES INFERIORES **C E**



**A** CONTORNO DE CUELLO: Tomada en la base del cuello. Esta medida corresponde a la talla para una camisa de hombre

**B** VUELTA DEL PECHO: debe medirse en el lugar más ancho.

**C** CONTORNO DE CINTURA: debe medirse horizontalmente, en la zona más hundida de la cintura.

**D** TOUR DE CEINTURE: medida sobre el ombligo y manteniendo el metro bien horizontal.

**E** CONTORNO DE PELVIS: debe medirse en el lugar más ancho.

**F** LARGO ENTREPIERNA: medido desde la entrepierna hasta el hueso del tobillo.

## PEDIR SU TALLA

Pedir la talla correspondiente a la mayor de sus medidas.

### HOMBRE

CHAQUETA, CAZADORA, CHALECO, BATA, PANTALON, PETO (EXCEPTO CHALECO Y CHAQUETA DE TRAJE)

<b>B</b> VUELTA DEL PECHO	70-74	74-78	78-82	82-86	86-90	90-94	94-98	98-102	102-106	106-110	110-114	114-118	118-122	122-126	126-130	130-134	134-138	138-142
<b>D</b> TOUR CEINTURE	61-65	65-69	69-73	73-77	77-81	81-85	85-89	89-93	93-97	97-101	101-105	105-109	109-113	113-117	117-121	121-125	125-129	129-133
<b>E</b> CONTORNO DE PELVIS	83-86	86-89	89-92	92-95	95-98	98-101	101-104	104-107	107-110	110-113	113-116	116-119	119-122	122-125	125-128	128-131	131-134	134-137
TALLA A PEDIR	<b>32</b>	<b>34</b>	<b>36</b>	<b>38</b>	<b>40</b>	<b>42</b>	<b>44</b>	<b>46</b>	<b>48</b>	<b>50</b>	<b>52</b>	<b>54</b>	<b>56</b>	<b>58</b>	<b>60</b>	<b>62</b>	<b>64</b>	<b>66</b>
	<b>XXS</b>		<b>XS</b>		<b>S</b>		<b>M</b>		<b>L</b>		<b>XL</b>		<b>2XL</b>		<b>3XL</b>		<b>4XL</b>	
	<b>-0</b>		<b>0</b>		<b>1</b>		<b>2</b>		<b>3</b>		<b>4</b>		<b>5</b>		<b>6</b>		<b>7</b>	

### TRAJE DE HOMBRE

CHAQUETA Y CHALECO DE TRAJE

<b>B</b> VUELTA DEL PECHO	70-74	74-78	78-82	82-86	86-90	90-94	94-98	98-102	102-106	106-110	110-114	114-118	118-122	122-126	126-130	130-134	134-138	138-142
<b>D</b> TOUR CEINTURE	61-65	65-69	69-73	73-77	77-81	81-85	85-89	89-93	93-97	97-101	101-105	105-109	109-113	113-117	117-121	121-125	125-129	129-133
TALLA A PEDIR	<b>36</b>	<b>38</b>	<b>40</b>	<b>42</b>	<b>44</b>	<b>46</b>	<b>48</b>	<b>50</b>	<b>52</b>	<b>54</b>	<b>56</b>	<b>58</b>	<b>60</b>	<b>62</b>	<b>64</b>	<b>66</b>	<b>68</b>	<b>70</b>
	<b>XS</b>		<b>S</b>		<b>M</b>		<b>L</b>		<b>XL</b>		<b>2XL</b>		<b>3XL</b>		<b>4XL</b>		<b>5XL</b>	
	<b>0</b>		<b>1</b>		<b>2</b>		<b>3</b>		<b>4</b>		<b>5</b>		<b>6</b>		<b>7</b>		<b>8</b>	

### MUJER

CHAQUETA, BATA, CHALECO, BLUSA, PANTALON, FALDA

<b>B</b> VUELTA DEL PECHO	74-78	78-82	82-86	86-90	90-94	94-98	98-102	102-106	106-110	110-114	114-118	118-122	122-126	126-130	130-134	134-138	138-142
<b>C</b> CONTORNO DE CINTURA	56-59	59-62	62-65	65-69	69-73	73-77	77-81	81-85	85-89	89-93	93-97	97-101	101-105	105-109	109-113	113-117	117-121
<b>E</b> CONTORNO DE PELVIS	82-86	86-90	90-94	94-98	98-102	102-106	106-110	110-114	114-118	118-122	122-126	126-130	130-134	134-138	138-142	142-146	146-150
TALLA A PEDIR	<b>32</b>	<b>34</b>	<b>36</b>	<b>38</b>	<b>40</b>	<b>42</b>	<b>44</b>	<b>46</b>	<b>48</b>	<b>50</b>	<b>52</b>	<b>54</b>	<b>56</b>	<b>58</b>	<b>60</b>	<b>62</b>	<b>64</b>
	<b>XS</b>		<b>S</b>		<b>M</b>		<b>L</b>		<b>XL</b>		<b>2XL</b>		<b>3XL</b>		<b>4XL</b>		<b>5XL</b>
	<b>00</b>		<b>0</b>		<b>1</b>		<b>2</b>		<b>3</b>		<b>4</b>		<b>5</b>		<b>6</b>		<b>7</b>

El ajuste perfecto puede variar según el estilo el corte de la prenda



# **Molinel**

**ESDEPUNT TECHNICS**

**DISTRIBUIDOR OFICIAL**

EN CATALUÑA, BALEARES, ANDALUCÍA Y CANARIAS

**[www.esdepunt.com](http://www.esdepunt.com)**

**[info@esdepunt.com](mailto:info@esdepunt.com)**

**93 771 18 40 / 41**

**C/ Motors, nave 36  
Pol. Ind. Comte de Sert  
08755 CASTELLBISBAL  
Barcelona**