

A photograph of two women splashing in a body of water. The woman on the left is wearing a white t-shirt and denim shorts, with her arms raised and legs kicking up water. The woman on the right is wearing a black wetsuit with yellow accents and denim shorts, also splashing water. The background shows a line of green trees under a clear sky.

molinel

**VESTUARIO
PARA MUJER**

ESDEPUNT TECHNICS

DISTRIBUIDOR OFICIAL

EN CATALUÑA, BALEARES, ANDALUCÍA Y CANARIAS



/MUJERES DE HASSON

LA BELLEZA TAMBIÉN ES UNA CUESTIÓN DE ACTITUD...

Las **coleccion**es HASSON, hechas a imagen de la **mujer**, se imponen a lo largo de los catálogos. Cada vez más inspirados en el mundo **del prêt-à-porter**, se imponen por su diversidad y complementariedad.

Los modelos **HASSON**, reconocidos por sus detalles estéticos, sus acabados cuidados y su colorido moderno, representan **los deseos de la mujer trabajadora**. En cuanto al estilo, destacan **la elegancia** y las **líneas en tendencia**. En el aspecto de la comodidad, se prioriza el bienestar con modelos que responden a las necesidades **de cualquier morfología corporal**.

Con su **nueva colección**, HASSON busca dar reconocimiento a todas las profesionales: **una mujer que se siente bien** consigo misma y con las otras mujeres. Una mujer que brilla con naturalidad, **con autoestima y ganas de comerse el mundo...** Para estas mujeres tan diversas, HASSON ha creado nuevos modelos a descubrir a lo largo de las páginas y ha ampliado su oferta alrededor de dos grandes ejes:

Descubre los modelos **CoCOON's**, «**Batitas para tu bienestar**», diseñadas en **materiales con propiedades específicas** para satisfacer las necesidades profesionales día tras día. ¡Elige tu atuendo según tu humor, necesidades y ganas!

También recomendamos los **nuevos modelos de punto...** Batas, camisetas, polos y pantalones de corte cuidado para garantizar la **máxima comodidad** y libertad de movimientos durante la jornada de trabajo.

Con el mismo **espíritu elegante** de siempre, HASSON añade a su gama nuevos modelos para hombre y mujer diseñados en tejidos de urdimbre y trama. Lo mejor para que los equipos mixtos vayan **a la moda**.

Como **oda a la feminidad**, la **nueva colección HASSON** resalta el valor de las profesionales, y crea modelos que se ajustan a su imagen, lo que les aporta todavía mayor belleza con el paso de los días...

/ 03 COLECCIÓN PARA MUJER HASSON



molinel



/01 BATAS DE MANGA CORTA 168

/02 BATAS DE MANGA CONVERTIBLE 182

/03 BATAS SIN MANGAS 186

/04 CoCOON'S 192

/05 PANTALONES 204

/06 HASSON EN DETALLES 213



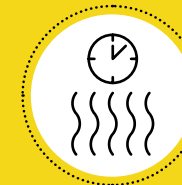
/01 BATAS DE MANGA CORTA

LLEGA UNA SELECCIÓN DE **MODELOS DE MANGA CORTA** DISEÑADOS PARA PROPORCIONAR LA MAYOR COMODIDAD DE GESTOS PROFESIONALES Y GARANTIZAR **EL CONFORT** EN ENTORNOS CON CALEFACCIÓN. ESTOS MODELOS, FABRICADOS BÁSICAMENTE A PARTIR DE **TEJIDOS DE POLIÉSTER Y ALGODÓN**, UNA COMBINACIÓN DE FIBRAS RESISTENTES AL DESGASTE,

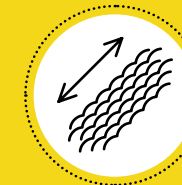
DESTACAN POR SU AUTÉNTICA FACILIDAD DE MANTENIMIENTO. SU SECADO RÁPIDO Y PLANCHADO LIGERO, PERMITEN IR IMPECABLE AL LUGAR DE TRABAJO. AL IR BIEN VESTIDA DURANTE LAS ACTIVIDADES LABORALES, **CUALQUIER PROFESIONAL SE SIENTE TODAVÍA MEJOR EN SU DÍA A DÍA...**



RESISTENCIA AL ROCE



SECADO RÁPIDO



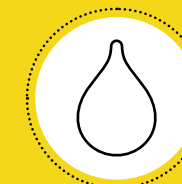
DURACIÓN DEL TEJIDO



PLANCHADO LIGERO



POSIBILIDAD DE LAVAD INDUSTRIAL



MÁS REPELENTE AL AGUA QUE EL ALGODÓN



GRAN INALTERABILIDAD DE LOS COLORES

SECTORES

**AUXILIARES DE ENFERMERÍA/
RESIDENCIAS DE ANCIANOS**

ESTÉTICA/BIENESTAR/

COLECTIVOS

PARAMÉDICOS

TENDENCIA EN PUNTO Y AZUL TEJANO

Azul tejano... ¡Genial! Es la tendencia del momento para profesionales todavía más **modernas**. Las **batas laborales supercómodas** que combinan distintos materiales agradables de llevar diariamente.

Y para **equipos mixtos** bien preparados, **HASSON** piensa también en los hombres con su oferta de batas en azul tejano de estilo masculino.

NOVEDADES



01/ BELINDA

- Cuello redondo
- Manga corta
- Franja azul tejano en el cuello por la parte delantera y el hombro.
- Pieza frontal
- Bolsillo en el pecho y dos bolsillos bajos en azul tejano
- Aperturas laterales
- Cierre frontal con 5 botones a presión inoxidable grabados
- Largo medio de 76 cm (según la talla)
- Tallas de 0 a 6

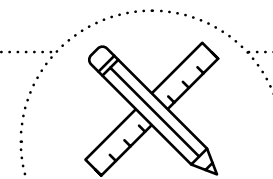
58% algodón / 42% poliéster / 220g/m²



02/ BERENICE

- Cuello fantasía con 2 botones a presión inoxidable grabados
- Manga corta
- 1 bolsillo en el pecho
- 2 bolsillos bajos
- Aperturas laterales
- Largo medio de 76 cm (según la talla)
- Tallas de 0 a 6

58% algodón / 42% poliéster / 220g/m²



CONFECCIÓN ESPECIAL

¿Quieres combinar otros colores con el tejido azul tejano? Puedes hacerlo con el servicio de **Confección Especial** y nuestra selección de tejidos de punto. Para más información sobre las condiciones, contacta con nuestros equipos **HASSON**.



03/ FIONA

- Cuello fantasía
- Manga corta
- Corte princesa frontal y dorsal
- 2 bolsillos bajos con franja tejana en las solapas
- En el del lado derecho, hay 1 bolsillo para el teléfono y en el del lado izquierdo, hay 1 bolsillo para boli.
- Largo medio de 76 cm (según la talla)
- Tallas de 0 a 6

55% poliéster / 40% algodón / 5% elastolefina / 210g/m²



DESCUBRE...

La cinta a descoser situada en el cuello que puede llevarse de pulsera...

PAUL/PAULA

UN ESTILO CUIDADO Y VERSIONADO

Con los modelos de **batas PAUL-PAULA**, Hasson elige versionar **un mismo estilo en variante femenina y masculina**.

Con un **espíritu deportivo** y moderno, los modelos de manga corta tipo polo aportan elegancia a la **tendencia colorida** y presentan características comunes en cuanto al estilo.



04/ PAUL

- Cuello de camisa con solapa de polo
- Bajo de la pestaña de punto estrecho por 3 botones a presión en color de contraste
- El resto de la bata se cierra con 4 grippers ocultos
- Manga corta en tejido de punto
- Aperturas laterales
- 1 bolsillo en el pecho delantero izquierdo con puntadas de contraste
- 2 bolsillos bajos
- Largo dorsal de 80 cm
- Tallas de 0 a 6

65% poliéster / 35% algodón / 210g/m²
Mangas de tejido de punto



TEJIDOS

Los modelos **PAUL-PAULA**, fabricados con tejidos resistentes de 65 % de poliéster y 35 % de algodón, **son ligeros y agradables de llevar**. Para una **gran comodidad**, el foco se ha centrado en las mangas diseñadas con **Cotton Club Smart&Soft**, con una cara exterior 100% Natura y una cara interior 100 % algodón para un **confort inigualable**.



Set de mangas y punto para mayor comodidad. Set de color y de botones a presión para un acabado cuidado.

05/ PAULA

- Cuello redondo, estilo solapa de polo
- Bajo de la pestaña de punto estrecho por 2 botones a presión en color de contraste
- El resto de la bata se cierra con 4 botones a presión visibles de la misma tonalidad.
- Pinzas frontales y dorsales
- 1 bolsillo en el pecho derecho con puntos en color de contraste
- 2 bolsillos bajos con puntadas de contraste
- Aperturas laterales con puntadas de contraste
- Manga corta en tejido de punto
- Largo de 80 cm
- Tallas de 0 a 6

65% poliéster / 35% algodón / 210g/m²
Mangas de tejido de punto



DESCUBRE...

¡Pensamos en las mujeres... pero también en los hombres! Aunque las gamas Hasson se pensaron ante todo para colectivos profesionales mayoritariamente femeninos, no nos olvidamos tampoco de los hombres en estos sectores. Con el modelo **PAUL**, Hasson se centra en el hombre y en **las combinaciones hombre/mujer**, ¡para que los equipos combinen a la perfección!

¡DAR COLOR A LOS CUELLOS!

No nos alejamos de los **cortes sobrios y prácticos**, pero aportamos un toque de color... ¡El cuello es la parte perfecta para esta **expresión de estilo!**

Damos la bienvenida a modelos de batas de manga corta cuyos cuellos vienen en **colores agradables que proporcionan buen aspecto.**



06/ CLARA

- Cuello con franja bicolor
- Mangas con franja bicolor
- 2 bolsillos bajos con franja bicolor
- Cierre central con 5 botones a presión
- Largo de 80 cm
- Tallas de 0 a 6

65% poliéster / 35% algodón / 210g/m²



07/ AMELIE

- Cuello con franja bicolor y ribete en contraste
- Manga corta con franja bicolor y ribete en contraste
- 2 bolsillos bajos con franja bicolor y ribete en contraste
- Cierre lateral con 6 botones a presión
- Largo de 80 cm
- Tallas de 0 a 6

65% poliéster / 35% algodón / 210g/m²



NOVEDADES



08/ LOLITA

- Cuello fantasía con solapa de color con gripper oculto
- Mangas tipo kimono
- Corte francés
- 1 bolsillo en el pecho con separador interior para boli.
- 2 bolsillos bajos ribeteados en contraste con cierre cremallera espiral
- Cierre delantero con grippers ocultos
- Trabilla dorsal en color de contraste
- Aperturas laterales
- Largo de 80 cm
- Tallas de 0 a 6

65% poliéster / 35% algodón / 210g/m²



Pensado para ellas... Bolsillo para teléfono y separador para bolis integrados para tenerlo todo a mano.



09/ ANNA

- Cuello en V con franja a contraste
- Manga corta en raglán
- Corte francés
- 2 bolsillos bajos superpuestos (bolsillo para teléfono en el lado derecho al llevarla puesta y doble bolsillo para boli en el lado izquierdo al llevarla puesta)
- Cierre central con 5 botones a presión tipo casquete
- Aperturas laterales
- Largo de 80 cm
- Tallas de 0 a 6

65% poliéster / 35% algodón / 210g/m²



10/ ORIANE

- Cuello con franja bicolor y ribete en contraste
- Manga corta con franja bicolor y ribete en contraste
- 2 bolsillos bajos con franja bicolor y ribete en contraste
- Cierre lateral con 5 botones a presión
- Largo de 80 cm
- Tallas de 0 a 6

65% poliéster / 35% algodón / 210g/m²



CAMISETAS Y POLOS

EXPRESIÓN DE COLORIDO Y COMODIDAD

HASSON piensa en el bienestar de las mujeres (y hombres!) que trabajan y desarrolla para ambos modelos de camisetas y polos diseñados con un estilo **deportivo** y a la vez

laboral. Están pensados para responder a los requisitos de distintas profesiones y a las **necesidades de comodidad** diarias.

NOVEDADES



11/ FIDJI MC

- Cuello en V
- Manga corta vuelta
- Corte princesa frontal y dorsal con piezas de color en contraste
- Aperturas laterales
- Largo medio de 68 cm (según la talla)
- Tallas de 0 a 6

58% algodón / 42% poliéster / 220g/m²



blanco/
frambuesa



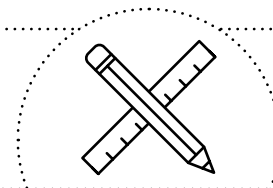
12/ DAKOTA MC

- Cuello de camisa en contraste de trama y urdimbre con cierre de botón de plástico + ojal en la base del cuello.
- Solapa de polo situada debajo en contraste, con cierre formado por 2 botones de plástico + ojales
- Manga corta vuelta
- Corte princesa frontal y dorsal con piezas de color en contraste
- Aperturas laterales
- Largo medio de 68 cm (según la talla)
- Tallas de 0 a 6

58% algodón / 42% poliéster / 220g/m²



frambuesa/
azul oscuro



CONFECCIÓN ESPECIAL

¿Quieres combinar otros colores? Puedes hacerlo con el servicio de **Confección Especial** y nuestra selección de tejidos de punto. Para más información sobre las condiciones, contacta con nuestros equipos **HASSON**.



13/ MILAN MC

- Cuello redondo
- Manga corta vuelta
- Franjas de color laterales y en los hombros por la parte delantera y piezas en el dorso de color en contraste
- Aperturas laterales
- Largo medio de 74 cm (según la talla)
- Tallas de 0 a 6

58% algodón / 42% poliéster / 220g/m²



azul/
azul oscuro

UNA COMPOSICIÓN DE TEJIDO QUE REALZA EL ALGODÓN

El **tejido** de punto elegido por **HASSON** garantiza una **comodidad diaria** óptima gracias a su **composición, principalmente** de algodón.

- **Agradable** de llevar durante todo el año
- **Buena absorción** del sudor en verano
- Excelente relación **comodidad / rendimiento mecánico**
- Gran **estabilidad dimensional** y **duración del color**



¿NECESITAS O BUSCAS MODELOS DE CAMISETAS Y POLOS DE MANGA LARGA?

Consulta la sección «Manga convertible» en el catálogo.

14/ ORLANDO MC

- Cuello de camisa de trama y urdimbre con cierre de botón de plástico + ojal en la base del cuello.
- Solapa de polo situada debajo en contraste, con cierre formado por 2 botones de plástico + ojales
- Manga corta vuelta
- Franjas de color laterales y en los hombros por la parte delantera y piezas en el dorso de color en contraste
- Aperturas laterales
- Largo medio de 74 cm (según la talla)
- Tallas de 0 a 6

58% algodón / 42% poliéster / 220g/m²



blanco/
azul oscuro

BATAS DE MANGA CORTA

UN PEQUEÑO TOQUE DE COLOR LAURIE/LAURÈNE/LILLY

UN ESTILO DE GAMA MUY LOGRADO

¿La base? La **bata LAURIE**...
Y para un estilo bien logrado,
se han conservado las
características básicas y se ha
añadido una variación en el
modelo de **blusa - LAURENE-** y
en un modelo de **casaca - LILLY**.

De esta manera, cada
profesional puede **encontrar el
modelo que mejor le convenga**,
tanto a nivel de necesidades
profesionales, como del humor
en cada momento.



15/ LAURIE

- Cuello fantasía
- Manga corta
- 1 bolsillo en el pecho ribeteado en contraste
- 2 bolsillos bajos superpuestos ribeteados en contraste
- Cierre central con 5 botones a presión de colores de la misma tonalidad
- Aperturas laterales
- Largo de 80 cm
- Tallas de 0 a 6

65% poliéster / 35% algodón / 210g/m²



MANGA CORTA

¡NOS ENCANTA!

Ribete **ligeramente redondeado y en color contrastado** situado en los bolsillos, en 5 colores disponibles.

¡COMBINACIONES PERFECTAS ANTE TODO!

Dentro de un equipo de trabajo, la **armonía de colores de la ropa** se mantiene gracias a **productos y colores que combinan**. Una ventaja real que permite que cada persona elija su modelo favorito en función de los requisitos de su profesión y de su silueta. Un **estilo con gran feminidad**, incluso hasta en la ropa de trabajo...



16/ LILLY

Descúbrele en el catálogo.



Disponibles con manga convertible y sin mangas.
Descúbrelo en el catálogo.



17/ LAURÈNE

Descúbrelo en el catálogo.



GRANDES RAZONES PARA OPTAR POR EL BLANCO

- El blanco proporciona un **aspecto natural y ligero**
- Es un color que combina a la perfección con cualquier otro
- El blanco frío aporta **buena cara** (sí, sí, realza el cutis y el color de la piel)
- Además, **el blanco estiliza la silueta**: basta con elegir un modelo con buen corte, ni muy ancho, ni muy estrecho.



LAVADO INDUSTRIAL

19/ CLEMENCE

- Cuello fantasía
- Manga corta
- 2 bolsillos bajos fantasía
- Cierre central con 5 botones a presión
- Aperturas laterales
- Puntadas de contraste
- Largo de 80 cm
- Tallas de 0 a 6

65% poliéster / 35% algodón / 210g/m²
67% poliéster / 33% algodón / 205g/m² (color cereza)



LAVADO INDUSTRIAL

20/ STEEVE

- Cuello levantado
- Mangas tipo kimono
- Cierre central con 5 botones a presión
- Largo de 75 cm
- Tallas de 0 a 6

65% poliéster / 35% algodón / 210g/m²



¡INOS ENCANTA!

¡El modelo masculino sencillo, eficaz y fácil de combinar con varios modelos femeninos para **equipos mixtos bien acordes!**



LAVADO INDUSTRIAL

18/ KELLY

- Cuello redondo
- Mangas tipo kimono
- 1 bolsillo en el pecho
- 2 bolsillos bajos
- Cierre central con 5 grippers
- Largo de 80 cm
- Tallas de 0 a 6

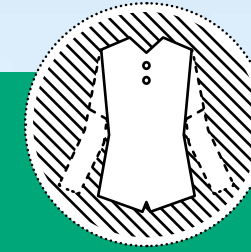
65% poliéster / 35% algodón / 210g/m²
o 100% algodón / 180g/m²



¡INOS ENCANTA!

Las mangas tipo kimono para una caída impecable en los hombros.





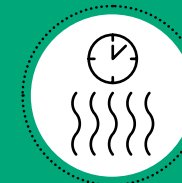
/02 BATAS DE MANGA CONVERTIBLE

CUANDO EL ENTORNO DE TRABAJO O LA ESTACIÓN DEL AÑO TE HACE DUDAR DEL LARGO DE MANGAS QUE DEBERÍAS LLEVAR, PUEDES OPTAR POR LOS **MODELOS CON MANGA CONVERTIBLE**, QUE SE ADAPTAN A ESTAS SITUACIONES. SON FÁCILES DE AJUSTAR MEDIANTE UNA PESTAÑA Y UN BOTÓN. EN CASO DE CAMBIOS DE TEMPERATURA, **¡BASTA CON ARREMANGARSE!**

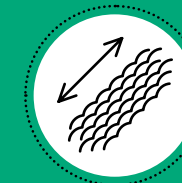
Y **PARA MÁS COMODIDAD, HASSON AÑADE** A SU GAMA CAMISetas Y POLOS PARA HOMBRE Y MUJER EN VERSIÓN MANGA LARGA. ESTOS MODELOS ESTÁN PENSADOS PARA QUE CADA PROFESIONAL PUEDA **CAMBIAR SU ATUENDO DE TRABAJO LIBREMENTE!**



RESISTENCIA AL ROCE



SECADO RÁPIDO



DURACIÓN DEL TEJIDO



PLANCHADO LIGERO



POSIBILIDAD DE LAVADO INDUSTRIAL



MÁS REPELENTE AL AGUA QUE EL ALGODÓN



GRAN INALTERABILIDAD DE LOS COLORES

SECTORES

**AUXILIARES DE ENFERMERÍA,
RESIDENCIAS DE ANCIANOS,
RESTAURACIÓN COLECTIVA,
EMPRESAS DE MANTENIMIENTO,
COLECTIVIDADES
SECTOR INDUSTRIAL**

MODELOS AL ESTILO AZUL TEJANO A MODIFICAR COMO SE QUIERA **LENA & LENNY**



NOVEDADES

¡NOS ENCANTA!

La elegancia de los botones a presión perlados...



01/ LENA

- Cuello fantasía
- Cierre frontal con 6 botones a presión perlados
- Pinzas dorsales
- Manga convertible
- Pieza frontal y en el ancho de hombros dorsal
- 1 bolsillo en el pecho invisible
- 2 bolsillos bajos
- Bajo en forma de camisa
- Aperturas laterales
- Largo medio de 76 cm (según la talla)
- Tallas de 0 a 6

55% poliéster / 40% algodón / 5% elastofina
210g/m²



DESCUBRE...

La cinta a descoser situada en el cuello que puede llevarse de pulsera...



PRÁCTICO

Las mangas, sujetas con pestañas de tejido, garantizan una **comodidad máxima** al realizar gestos diarios una vez arremangadas.



Diseñada para el hombre...
Dispone de un patrón **tipo western** como toque adicional.



¡NOS ENCANTA!

La selección de un tejido al estilo azul tejano, para un acabado completamente moderno. **Modelos adaptados para equipos mixtos.** Tejido garantizado!

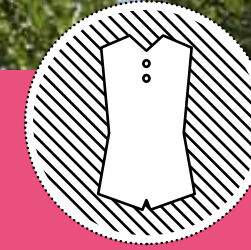


02/ LENNY

- Cuello levantado
- Cierre frontal con 5 botones a presión perlados
- Manga convertible
- Patrón de hombros estilo «western» en la parte delantera
- Pieza en el ancho de hombros dorsal
- 1 bolsillo en el pecho con solapa y 1 botón de presión perlado
- 2 bolsillos bajos
- Aperturas laterales
- Largo medio de 79 cm (según la talla)
- Tallas de 0 a 6

55% poliéster / 40% algodón / 5% elastofina
210g/m²



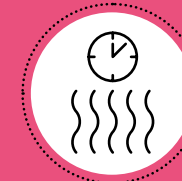


/03 BATAS SIN MANGAS

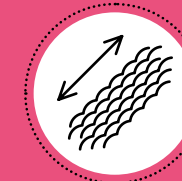
HASSON ADORA A LAS MUJERES... Y SUS HOMBROS. COMPLETA O PARCIALMENTE DESCUBIERTOS. LOS MODELOS DE **BATAS SIN MANGAS**, ADEMÁS DE TENER ÉXITO PRINCIPALMENTE POR SU LADO PRÁCTICO, TAMBIÉN OFRECEN LA VENTAJA DE **DIBUJAR LA SILUETA FEMENINA** CON CIERTO GRAFISMO.



RESISTENCIA AL ROCE



SECADO RÁPIDO



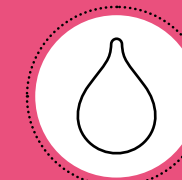
DURACIÓN DEL TEJIDO



PLANCHADO LIGERO



POSIBILIDAD DE LAVADO INDUSTRIAL



MÁS REPELENTE AL AGUA QUE EL ALGODÓN



GRAN INALTERABILIDAD DE LOS COLORES

SECTORES

**ESTÉTICA/BIENESTAR,
COLECTIVIDADES,
RESTAURACIÓN RÁPIDA,
EMPRESAS DE LIMPIEZA**



FLAVIE

HOMBROS DESCUBIERTOS
PARA UN ESTILO ATREVIDO



NOVEDADES

**01/ FLAVIE**

- Cuello fantasía
- Cierre frontal con 5 botones a presión
- Sin mangas
- Corte princesa en la parte delantera y trasera
- 2 bolsillos bajos ribeteados
- Aperturas laterales
- Largo de 80 cm
- Tallas de 0 a 6

65% poliéster / 35% algodón / 210g/m²

**DESCUBRE...**

La cinta a descoser situada en el cuello que puede llevarse de pulsera...

¡NOS ENCANTA!

Los hombros ligeramente descubiertos con un **corte superestético** y un **resultado muy estilizado**.



CHAQUETAS POLARES E IMPERMEABLES

PARA IR AUN MÁS CÓMODO

Para traslados en los pasillos o entre edificios, cambios de temperatura y de estación... Son muchos los motivos por los que puedes necesitar **adaptar tu ropa de trabajo.**

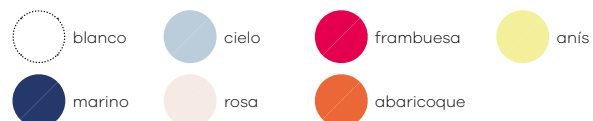
Por este motivo, **HASSON** ofrece **modelos de chaqueta polar (en stock) o impermeable (en confección especial)** para garantizar una **comodidad** todavía mayor día a día.



02/ POLAR DIEGO

- Manga corta vuelta
- 2 bolsillos bajos redondeados
- Cierre central con 5 botones a presión
- Largo de 78 cm
- Tallas de 0 a 6

100% poliéster / 300 g/m² / Antiexfoliación de doble cara



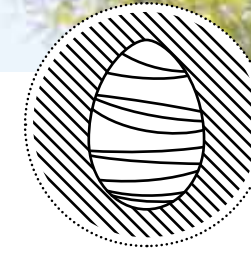
POLAR: ¡SUS VENTAJAS TE DARÁN GANAS DE LLEVARLO!

- **Calidez y comodidad** de las fibras urdidas y trabajadas
- Tejido flexible, suave y transpirable
- **Buen aislamiento térmico**
- Material de **cuidado fácil.**






NOVEDADES



/04 CoCOON'S

HASSON ADORA A LA MUJER, A TODAS LAS MUJERES... ¡Y POR ESO INNOVA PARA ELLAS! MEDIANTE LAS COLECCIONES, QUEREMOS DESTACAR SU VALOR Y SINGULARIDAD: MUJERES CONFIADAS, REALIZADAS, CON UN BRILLO NATURAL O MÁS RESERVADAS, CUYOS GUSTOS, RECURSOS Y RETOS NO DEJAN DE EVOLUCIONAR.

POR ESTE MOTIVO, HASSON HA CREADO CoCOON'S// BATAS PAR TU BIENESTAR//, UNA SERIE DE MODELOS DESARROLLADA PARA ACERCARSE A QUIENES LA UTILIZAN, CON TEJIDOS DE URDIDO, TRAMA Y PUNTO CON PROPIEDADES ESPECÍFICAS.

ES ASÍ COMO CONSIGUE SATISFACER LOS REQUISITOS Y NECESIDADES DE CADA PROFESIONAL. **MODELOS PERFUMADOS, ECOLÓGICOS Y VERDES, ANTIMANCHAS, REFRESCANTES, E INCLUSO ANTIBACTERIANOS.**

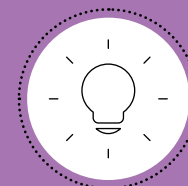
LAS BATAS DE LA COLECCIÓN CoCOON'S INVITAN A CADA MUJER QUE LA LLEVA A **MOSTRAR SU PERSONALIDAD ÚNICA**, CON VITALIDAD, AUDACIA AUTENTICIDAD Y SINCERIDAD. ¡ELIGE TU ATUENDO SEGÚN TUS NECESIDADES, TU NATURALEZA Y TU HUMOR!

IDESCÚBRELOS Y DISFRUTA DE ELLOS!
LA BELLEZA ESTÁ EN LOS OJOS DE QUIEN MIRA...

En todos los modelos CoCOON'S: la cinta a descoser situada en el cuello que puede llevarse de pulsera...



TE LO EXPLICAMOS TODO SOBRE LA GAMA CoCOON'S



UN CONCEPTO INNOVADOR DE BATAS PARA EL BIENESTAR



TEJIDOS CON 5 PROPIEDADES ÚNICAS

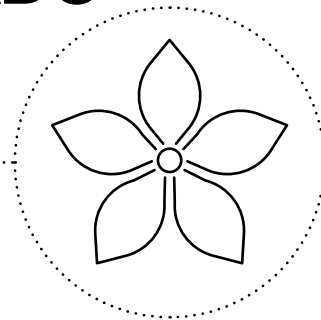


MODELOS DE URDIDO Y TRAMA Y MODELOS DE PUNTO

NÚM. 1/ MODELO PERFUMADO

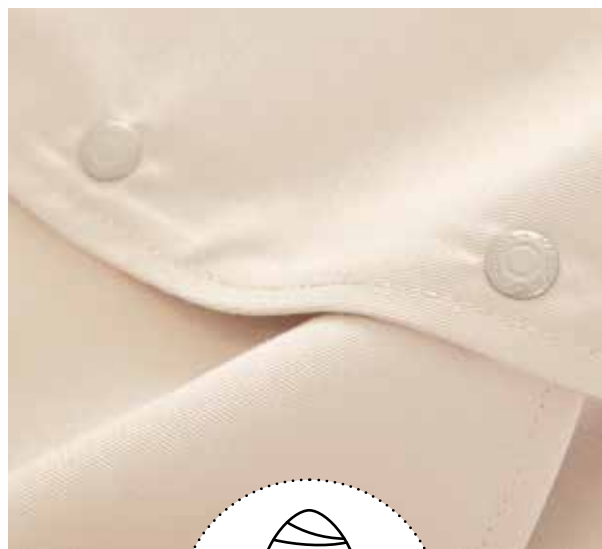
UN NUEVO MUNDO OLFATIVO Y SENSORIAL

¡Oler (demasiado) bien... en **HASSON**! El modelo **ELINA**, mucho más que una bata, se impone como **auténtica prenda de trabajo sensorial**, que emana una esencia con la firma de HASSON. Lo tiene todo para seducir a multitud de profesionales que buscan una **doble elegancia, en cuanto a estilo y perfume**. Con su delicado toque floral, la **bata ELINA** adentra a quien la lleva en un universo sensorial donde se **encuentran la suavidad, la ligereza y la feminidad**.



¡NOS ENCANTA!

¡El **ligero perfume floral** que da al modelo un toque adicional!



LO + DE CoCOON'S

HASSON ha seleccionado un tejido que dispone de una **tecnología innovadora: el microencapsulado**, un procedimiento que consiste en integrar **microcápsulas** directamente en la fibra.



¿SABÍAS QUE...?

Al contacto o roce, las microcápsulas contenidas en el tejido **liberan su fragancia** de manera prolongada.

ELINA

- Cuello fantasía alto
- Manga corta vuelta
- Fruncido en los hombros.
- Cierre frontal con 3 botones a presión inoxidables grabados y 3 grippers ocultos
- Corte princesa frontal y dorsal
- 2 bolsillos bajos
- Aperturas laterales
- Largo medio de 76 cm (según la talla)
- Tallas de 0 a 6

Tejido de urdido y trama
60% algodón orgánico / 40% poliéster / 200 g/m²



LO + DE CoCOON'S

Con sus batas de trabajo perfumadas **ELINA y EMMA, HASSON** invita a las mujeres a descubrir **un nuevo nivel de bienestar**: cada una puede elegir su modelo favorito, en tejido de urdido y trama o de punto. Porque en **HASSON** la comodidad toma miles de formas.

El modelo perfumado **EMMA** está diseñado **entejido de punto, principalmente de algodón**, *enriquecido* también con **microcápsulas de perfume**. El toque floral es duradero para un efecto de auténtica armonía olfativa.

EMMA

- Cuello en V
- Fruncido en la zona de los hombros
- Manga corta vuelta
- Corte princesa frontal y dorsal
- Aperturas laterales
- Largo medio de 68 cm (según la talla)
- Tallas de 0 a 6

Tejido de punto
58% algodón / 42% poliéster / 220 g/m²



NOVEDADES



¡NOS ENCANTA!

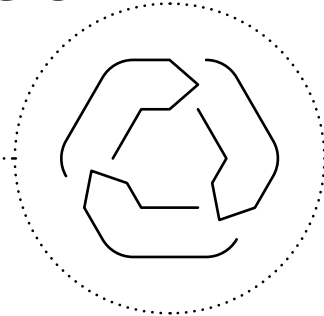
La forma de camiseta con el mismo resultado en cuanto a **estilo**, siempre con el **perfume delicado de HASSON**.



NÚM. 2/ MODELO ECOLÓGICO VERDE

UN (PEQUEÑO) GESTO
PARA EL MEDIO AMBIENTE...

Para diseñar el **modelo SONIA, HASSON** ha utilizado un tejido de trama y urdido fabricado con **fibras de biocelulosa 100%**, procedentes de madera FSC y poliéster reciclado. ¿La idea? Comprometerse a seguir un enfoque más sostenible y hacer un **gesto por el medio ambiente** participando (*un poquito*) en la retirada de millones de botellas de plástico de la naturaleza.



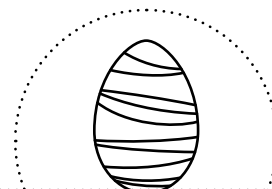
¡NOS ENCANTA!

La forma tan femenina del cuello y el toque colorido.

SONIA

- Cuello fantasía
- Manga corta vuelta
- Pinzas frontales y dorsales
- Cierre frontal con 5 botones a presión de plástico
- 2 bolsillos bajos con fuelles y franjas de color en contraste.
- Aperturas laterales
- Largo medio de 76 cm (según la talla)
- Tallas de 0 a 6

Tejido de urdido y trama
65% poliéster reciclado / 35% biocelulosa / 225 g/m² y
contraste de 50% poliéster / 50% algodón / 180 g/m²



LO + DE CoCOON'S

Un modelo de una **suavidad inigualable** y **excelentes propiedades de regulación térmica**. El modelo viene en 2 versiones de colores para las franjas, y se lava y seca rápidamente para un resultado siempre impecable.



LO + DE CoCOON'S

Un modelo de punto con **estilo deportividad camiseta, mitad bata** que ayuda a sentirse bien llevando la ropa de trabajo y participando en la reducción del impacto ecológico... ¡Qué mejor que tener un **gesto con el medio ambiente** y **ser un buen ciudadano** a la vez!

¡NOS ENCANTA!

¡La suavidad del tejido y el pequeño cinturón a ajustar para llevar la bata bien ajustada o ceñida sobre las caderas!



El **modelo SERENA** está fabricado con un tejido de punto que combina el algodón mayoritario con poliéster reciclado. Esta bata, **agradable al tacto**, es fácil de llevar a diario y garantiza un **gran confort**. A tener en cuenta: la facilidad de cuidado que gusta tanto, y su fabricación con **fibras recicladas**!

SERENA

- Cuello fantasía con franja a contraste
- Manga corta vuelta con franjas a contraste
- Cinta de ajuste
- Aperturas laterales y bajo de prenda redondeado
- Largo medio de 76 cm (según la talla)
- Tallas de 0 a 6

Tejido de punto
57% algodón / 43% poliéster reciclado / 220 g/m² y
contraste de 50% poliéster / 50% algodón / 180 g/m²



NÚM. 3/ MODELO ANTIMANCHAS

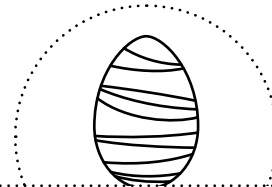
¡PARA ESTAR IMPECABLE DURANTE TODO EL DÍA!

Diseñada para que las profesionales **permanezcan impecables a lo largo de todo el día**, la **bata PEPITA** está fabricada con un tejido que goza de un **acabado antimanchas de larga duración**. Es como si repeliera los líquidos: la mejor manera de conservar la bata limpia durante más tiempo.

PEPITA

- Cuello fantasía
- Manga corta vuelta con aperturas
- Cierre frontal con 3 grippers grandes y tira ajustable
- Corte princesa frontal y cintas dorsales
- 2 bolsillos bajos
- Aperturas laterales
- Largo medio de 76 cm (según la talla)
- Tallas de 0 a 6

Tejido de urdido y trama
58% algodón / 39% poliéster / 3% lycra / 160 g/m²



LO + DE CoCOON'S

Un **modelo ideal** para profesionales del **sector de la estética y de la restauración**. Hay tantos escenarios en los que la utilización de distintos productos puede provocar manchas difíciles de eliminar en la ropa de trabajo...

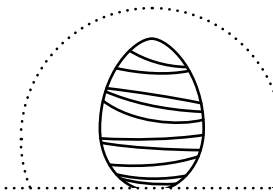
¡NOS ENCANTA!

Los ribetes de color metal que destacan el corte del cuello.



¿SABÍAS QUE...?

¡El tejido de urdido y trama utilizado en el modelo **PEPITA** es de **fabricación francesa!** Otro punto adicional...



LO + DE CoCOON'S



Una bata de punto a combinar con un **pantalón con tratamiento antimanchas**: el modelo **ETHAN** disponible en 4 colores. ¡Un conjunto ideal para profesionales del sector estético! Descúbrelo en las páginas «Pantalones» del catálogo.



¡NOS ENCANTA!

¡La forma de la bata en tejido de punto, fácil de ajustar con su corte **cruzado 'cache-cœur'**!

PALOMA

- Cuello fantasía
- Manga corta vuelta con aperturas
- Cierre frontal con 1 gripper oculto y tira ajustable
- Franja delantera bordada con ribete en contraste
- Corte princesa frontal y cintas dorsales
- Aperturas laterales
- Largo medio de 76 cm (según la talla)
- Tallas de 0 a 6

Tejido de punto
60% viscosa / 35% poliamida / 5% elastano / 370 g/m²



La **bata PALOMA** está fabricada con un tejido que cuenta con un **tratamiento antimanchas** para un **resultado siempre impecable** y un **cuidado diario fácil**. Con su porcentaje de elastano, este modelo garantiza una **comodidad máxima** a la usuaria.



NÚM. 4/ MODELO REFRESCANTE

UNA AUTÉNTICA SENSACIÓN DE FRESCOR EN LA PIEL...



UNA FIBRA ECOLÓGICA Y SEDOSAR

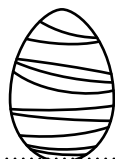
El Tencel®, **material suave y transpirable**, está fabricado a base de **pulpa de eucalipto 100% ecológica**. Su acabado suave al tacto y fluido, entre el algodón y la seda, lo convierte en un tejido particularmente agradable de llevar, especialmente para pieles sensibles.

Resistente, absorbente y resistente a las arrugas, el Tencel® **mantiene las propiedades naturales a lo largo del tiempo.**

¡NOS ENCANTA!

¡El corte elegante del cuello y el motivo de la manga!

Fabricado con un tejido a base de Tencel®, el **modelo NATACHA** es adecuado para **pieles sensibles** y aporta una **auténtica sensación de frescor**. Gracias a las propiedades del tejido, se elimina la humedad para proporcionar bienestar durante todo el día.



LO + DE CoCOON'S

Un modelo que lo tiene todo para convertirse en el «mejor amigo» de cualquier profesional: de **fácil cuidado**, conserva su color lavado tras lavado y mantiene su **suavidad y sedosidad**.



NATACHA

- Cuello fantasía
- Manga corta vuelta con piezas
- Cierre delantero con grippers ocultos
- Corte princesa en la parte trasera
- 2 bolsillos bajos
- Aperturas laterales
- Pespunte en color de contraste
- Largo medio de 76 cm (según la talla)
- Tallas de 0 a 6

Tejido de urdido y trama
50% poliéster / 50% Tencel® / 195 g/m²

○ blanco ● gris acero



LO + DE CoCOON'S



Para un conjunto espectacular, la **bata NAYA** puede combinarse con el modelo de **pantalón KILIAN**. El mejor estilo garantizado!

¡NOS ENCANTA!

El pespunte en contraste para un acabado cuidado.

NAYA

- Cuello fantasía
- Manga corta vuelta con piezas
- Corte princesa en la parte trasera
- Aperturas laterales
- Pespunte en color de contraste y bajo de prenda redondeado
- Largo medio de 71 cm (según la talla)
- Tallas de 0 a 6

Tejido de punto
53% viscosa / 35% poliamida / 12% elastano / 270 g/m²

○ blanco ● gris acero

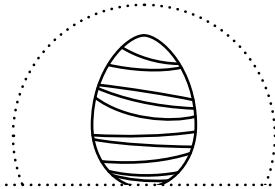
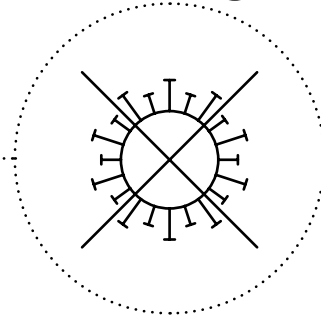


El **modelo NAYA** está fabricado con un tejido que goza de un acabado *Easy Care* para un cuidado ultrafácil y un planchado ligero. Este modelo, **muy agradable de llevar, ofrece una sensación de frescor** y ayuda a sentirse cómoda durante la realización de gestos profesionales.

NÚM. 5/ MODELO ANTIBACTERIANO

PROTECCIÓN GARANTIZADA
DURANTE TODO EL DÍA

El modelo para mujer **NAELA** y el modelo para hombre **LILIAN** que ofrece **HASSON** están fabricados con un **tejido de algodón orgánico y poliéster** que goza de un **tratamiento antibacteriano activo**. Este tratamiento limita la proliferación de enzimas y garantiza una **sensación de limpieza** diaria.



LO + DE CoCOON'S

Un modelo para mujer Y un modelo para hombre para **equipos mixtos bien combinados!** Los **modelos NAELA y LILIAN** son adecuados para el uso de **auxiliares de enfermería**.



LILIAN

- Cuello redondo
- Bordado delantero con ribete en contraste
- Manga corta vuelta
- Cierre frontal con **botones a presión inoxidables grabados**
- 1 bolsillo en el pecho
- 2 bolsillos bajos con franjas en contraste
- Aperturas laterales
- Largo medio de 80 cm (según la talla)
- Tallas de 0 a 6

Tejido de urdido y trama
60% algodón orgánico / 40% poliéster / 200 g/m²



¡NOS ENCANTA!

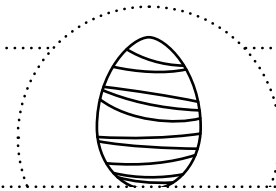
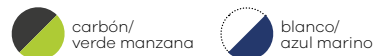
El ribete colorido a lo largo de la abertura.



NAELA

- Cuello redondo
- Bordado delantero con ribete en contraste
- Cierre frontal con **botones a presión inoxidables grabados**
- Manga corta vuelta
- Pinzas frontales y dorsales
- 1 bolsillo en el pecho
- 2 bolsillos bajos con franjas en contraste
- Aperturas laterales
- Largo medio de 76 cm (según la talla)
- Tallas de 0 a 6

Tejido de urdido y trama
60% algodón orgánico / 40% poliéster / 200 g/m²



LO + DE CoCOON'S

Modelos mixtos que conservan un toque de estilo: las batas para hombre y mujer en urdido y trama o en punto **¡crean una combinación perfecta dentro del equipo!**

Descubre los **2 modelos de batas de punto: NINON** para mujer y **LUCAS** para hombre! El tejido utilizado, principalmente de algodón, goza de un **tratamiento antibacteriano**. Es así como neutraliza la proliferación de bacterias.



¿SABÍAS QUE...?

El **algodón orgánico** está cultivado con técnicas ecológicas. ¿Sus propiedades?

- es suave y cómodo,
- sostenible y ético



NINON

- Cuello redondo
- Bordado delantero con ribete en contraste
- Enteramente cosida en la parte frontal
- Manga ranglán corta
- Pinzas frontales y dorsales
- 2 bolsillos bajos con ribetes en contraste
- Aperturas laterales
- Largo medio de 76 cm (según la talla)
- Tallas de 0 a 6

Tejido de punto
58% algodón / 42% poliéster / 220 g/m²



LUCAS

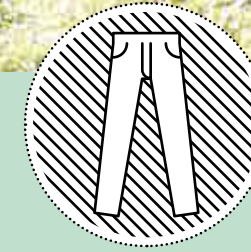
- Cuello redondo
- Manga ranglán corta con un pespunte en contraste
- 1 bolsillo en el pecho
- 2 bolsillos bajos con ribetes en contraste
- Aperturas laterales
- Largo medio de 76 cm (según la talla)
- Tallas de 0 a 6

Tejido de punto
58% algodón / 42% poliéster / 220 g/m²



¡NOS ENCANTA!

Corte camiseta para ponérselo fácilmente.



/05 PANTALONES

PARA COMPLETAR SUS COLECCIONES, **HASSON DISPONE DE UNA AMPLIA GAMA DE PANTALONES** QUE PERMITEN CREAR CONJUNTOS MUY VARIADOS Y SURTIDOS. ¡SENTIRSE BIEN Y DISFRUTAR DE VESTUARIO DE TRABAJO ESTÉTICO Y CÓMODO ES FÁCIL!

¡POR CADA FORMA, UN CORTE DE PANTALÓN! EN CUANTO A LAS NOVEDADES, **HASSON SE INSPIRA EN EL PRÊT-À-PORTER** PARA OFRECER A LAS PROFESIONALES **MODELOS DE PANTALÓN DE PUNTO.**

¿LA IDEA? UN BIENESTAR DIARIO TODAVÍA MAYOR CON ESTOS **4 MODELOS PENSADOS PARA TODO TIPO DE SILUETAS.**

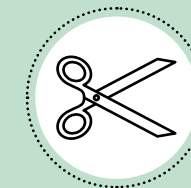
PORQUE TODAS LAS MUJERES SON DISTINTAS, TANTO A NIVEL MORFOLÓGICO COMO DE ESTILO, **HASSON RESPONDE A LAS NECESIDADES Y GUSTOS DE CADA MUJER: BASTA (SOLO) CON SEGUIR NUESTRA MINIGUÍA PARA ELEGIR EL PANTALÓN ADECUADO.**

EN RESUMEN, EN CUANTO A **PANTALONES DE URDIDO Y TRAMA SE REFIERE, HASSON SIGUE SIENDO REFERENCIA.** CON LOS **MODELOS THÉO, VICTOR, SINAN, DANY, ALAN Y MARC,** LAS MUJERES LO TENDRÁN TODO PARA ENCONTRAR EL PANTALÓN PERFECTO Y LLEVAR EL CONJUNTO MÁS MODERNO A SU LUGAR DE TRABAJO.

ESPECTACULARES VENTAJAS EN PANTALONES PRÁCTICOS Y ELEGANTES



DE VARIOS COLORES PARA COMBINAR BIEN LA PARTE SUPERIOR E INFERIOR



DISTINTOS CORTES PARA ESTILOS ATREVIDOS



TEJIDOS DE FÁCIL CUIDADO

SECTORES

ESTÉTICA Y BIEN ESTAR

OFICIOS RELACIONADOS CON LA ALIMENTACIÓN Y LA RESTAURACIÓN RÁPIDA

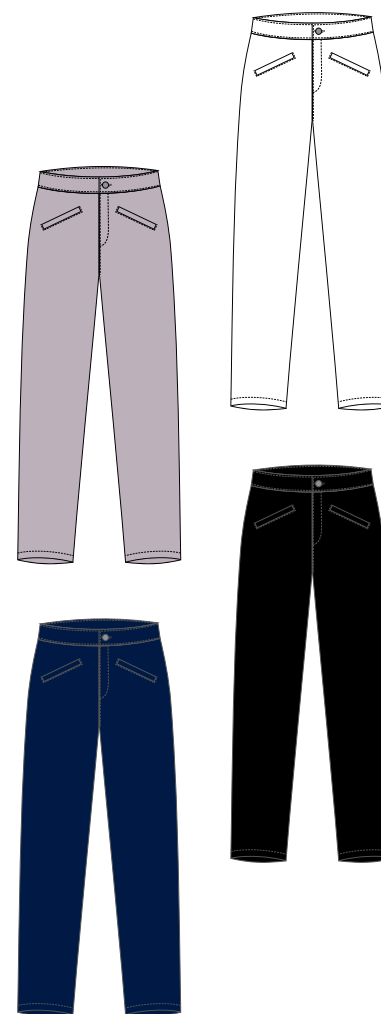
COLECTIVOS Y SERVICIOS DE AUXILIAR DE ENFERMERÍA

NÚM. 1/ MODELO ETHAN

SLIM FIT: ¡IDEAL PARA UN ASPECTO SOBRIO!

NOVEDADES**MODELO PREFERENTE EN CASO DE...**

Ser más bien pequeña o menuda, o alta y esbelta: en ambos casos, se resaltan las piernas: **¡efecto «piernas de gacela» garantizado!**

**01/ ETHAN**

- Cinturón plano cerrado con un único botón
- Bragueta con cremallera
- 2 falsos bolsillos con pespunte
- EJ 80 cm

60% viscosa / 35% poliamida / 5% elastano / 370 g/m²

- Corte ceñido al cuerpo
- Destaca las formas y curvas de las piernas

**¡UN MODELO A COMBINAR CON LAS BATAS COCOON'S ANTIMANCHAS!**

Diseñado con un tejido que goza de **acabado antimanchas**, el modelo de pantalón **ETHAN** combina perfectamente con los **modelos antimanchas PEPITA y PALOMA**. ¡No esperes para probarlo y disfrutar de un vestuario de trabajo cuidado y supercómodo!



NÚM. 2/ MODELO KILIAN

CARROT FIT:

¡DESTACA LAS FORMAS!



NOVEDADES



MODELO PREFERENTE EN CASO DE...

Ser más bien alta, con los hombros y la pelvis igual de anchos (morfología H) u hombros más anchos que las caderas (morfología V). Con su forma ligeramente cónica, el modelo **KILIAN** crea un equilibrio entre la parte superior y la inferior del cuerpo.



02/ KILIAN

- Cinturón plano elástico regulable mediante un cordón
- 2 bolsillos bajos
- Pliegues cosidos en la parte frontal
- 1 pespunte en contraste en la costura lateral
- EJ 80 cm
- Tallas de 0 a 6

53% viscosa / 35% poliamida / 12% elastano / 270g/m²



Hemos elegido un **corte carrot fit** para el modelo **KILIAN** que juega con los volúmenes con una **cintura tirando a alta** y un **corte más bien afilado en las piernas**. ¡Un modelo en tendencia!

- Un corte más ancho en la zona de la cadera
- Que da un aire **moderno y distendido**
- Uniformiza la silueta

¡UN MODELO A COMBINAR CON LAS BATAS COCOON'S REFRESCANTES! Fabricado con un tejido que goza de un **acabado easy care®** y con un **efecto de sensación refrescante**, el modelo **KILIAN** combina a la perfección con **los modelos CoCOON'S refrescantes NATACHA y NAYA**. ¡A combinar sin duda para un vestuario de trabajo que garantiza el bienestar diario!



NÚM. 3/ MODELO TIM

LOOSE: ¡ANCHURA PARA UNA COMODIDAD MÁXIMA!



NOVEDADES

**MODELO PREFERENTE EN CASO DE...**

Ser alto o de altura media, con formas...
El efecto **loose del modelo TIM** **alarga la silueta** y **adelgaza la cintura** gracias a un efecto óptico muy conseguido.



El modelo **TIM** **dobra el ancho para una comodidad diaria máxima**. Su estilo oversize es adecuada para varios tipos de silueta.

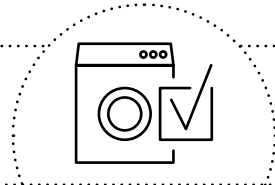
- Un corte fluido y ancho para un **acabado distendido o muy elegante**
- Ofrece una amplia **libertad de movimientos**
- **Potenciador de curvas** para las más delgadas
- **Reductor de formas** para las figuras más redondas

03/ TIM

- Cinturón plano
- 1 pliegue cosido hendido en el medio de cada pierna por delante y por detrás
- Cierre lateral derecho mediante cremallera oculta
- EJ 76 cm
- Tallas de 0 a 6

77% viscosa / 20% poliamida / 3% elastano / 380 g/m²





HASSON Y EL MANTENIMIENTO INDUSTRIAL

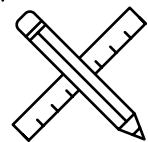
HASSON se adapta a los requisitos de mantenimiento de los clientes: los tejidos y accesorios utilizados responden a las exigencias del **lavado industrial**. ¡Es fácil saber qué modelos están adaptados al lavado industrial!



04/ MARC PANTALONES UNISEX

- Cintura completamente elástica
- Sin bolsillos ni bragueta
- EJ 75 cm
- Tallas de 0 a 6

65% poliéster / 35% algodón / 210 g/m² o también disponible en 100% algodón / 180 g/m²



CONFECCIÓN ESPECIAL

¿Buscas una **mezcla de colores distintos y siempre adecuados** para un entorno de trabajo específico? Puedes hacerlo con el servicio de **Confección Especial**. Para más información sobre las condiciones, contacta con nuestros equipos **HASSON**.

CARTA DE COLORES

ALBARICOQUE Diégo, Cali, Justine	BLANCO/VIOLETA Anna	CEREZA Clémence	NEGRO/AZUL Jules, Julie
ANÍS Diégo, Justine, Laurène, Laurie, Lilly, Marc, Victor	BLANCO/CRUDO Amélie, Oriane	CHOCOLATE Marc	NEGRO/FRAMBUESA Jules, Julie
AZUL Sinan	BLANCO/LILA Clara, Clothilde, Perrine, Rommy	CHOCOLATE/AZUL Charlène, Steeve	NEGRO/GRIS PERLA Alban, Albane
AZUL/AZUL OSCURO Milan	BLANCO/ROSA Rommy	CHOCOLATE/GRANITO Alizé	VIOLETA Brigitte, Josy, Laurène, Laurie, Lilly, Marc, Victor
BLANCO Alex, Amandine, Anna, Brigitte, Clémence, Dany, Diégo, Ethan, Jack, Josy, Kim, Kelly, Kilian, Laurène, Laurie, Lilly, Maeva, Marc, Marina, Michelle, Milo, Natacha, Naya, Olivia, Paloma, Pépita, Sandra, Sinan, Steeve, Tim, Tessa, Théo, Victor	BLANCO/TEJA/MELÓN Lalie	CHOCOLATE/NARANJA Alizé	VIOLETA/VICHY Alizé
BLANCO/SWEETV/FLORAL Lalie	BLANCO/TOPO Alban, Albane, Anna, Dina	AMAPOLA Inès	PATA DE GALLO Alan
BLANCO 50/50 Justine, Naty, Pénélope, Victor, Violette	BLANCO/TOPO/FLORAL Lalie	CORAL Marc	VERDE MANZANA Cali
BLANCO ALGODÓN Jardinier, Joliette, Josy, Karl, Kelly, Marc, Michelle, Victor	BLANCO/TURQUESA Lolita, Oriane	ESMERALDA Eva	POLVO/CARBÓN Carole, Caroline
BLANCO/AZUL Amélie, Jules, Julie, Sérena, Sonia	AZUL CIELO Diégo, Farandole, Josy, Michelle, Sandra	MARRÓN CLARO Elina, Emma	CIRUELA Pénélope, Victor, Violette
BLANCO/AZU OSCURO Orlando	AZUL MARINO Alex, Diégo, Jack, Jardinier, Marc, Tessa	FRAMBUESA Diégo, Louison, Marc, Victor	RAYA ANÍS Farandole
BLANC/AZUL TEJANO Belinda, Bérénice	AZUL VERDOSO Eva	FRAMBUESA/BLANCO Claudia	RAYA AZUL Amandine, Brigitte, Farandole, Josy, Sandra
BLANCO/CARBÓN Perrine, Steeve	AZUL OSCURO Ethan, Kilian, Milo, Tim	FRAMBUESA/AZUL OSCURO Dakota, Flavie	RAYA ROSA Farandole, Josy
BLANCO/CORAL Valentin, Valentine, Sérena, Sonia	AZUL OSCURO/FRAMBUESA Flavie	GRIS Noémie	RAYA VERDE Josy
BLANCO/FRAMBUESA Clara, Clothilde, Fidji, Jules, Julie, Lolita, Paula, Perrine	AZUL LLAMATIVO Alex, Brigitte, Sandra	GRIS ACERO Ethan, Kilian, Milo, Natacha, Naya, Tim	ROSA Cali, Laurène, Laurie, Lilly, Marc
BLANCO/GRIS/FRAMBUESA Lalie	AZUL TEJANO Fiona, Léna, lenny	GRIS OSCURO Josy MT, Violette	ROJO Eva
BLANCO/TURQUESA Valentin, Valentine	BURDEOS Jeanne	GRIS PERLA Laurène, Laurie, Lilly, Marc, Noémie, Victor	TOPO Marc, Sinan, Victor
BLANCO/AZUL MARINO Lilian, Lucas, Naela, Ninon, Paul, Paula, Valentin, Valentine	BURDEOS/VICHY Alizé	GRIS PERLA/NEGRO Alban, Albane	TOPO/BLANCO Alban, Albane, Dina
BLANCO/MIEL Carole, Caroline, Valentin, Valentine	CACAO Debby, Déborha, Inès, Marc, Noémie, Tessa	HIELO Cali, Justine	TOPO/FRAMBUESA Clothilde, Louna
BLANCO/NEGRO Pénélope	CASSIS/VIOLETA Louna	CAQUI Elina, Emma	TOPO/VERDE MANZANA Clothilde
BLANCO/NARANJA Paul, Paula	CARBÓN Debby, Déborha, Jack, Marc, Roxane, Roxie, Théo, Victor	TURQUESA Louison	VERDE NILO Josy
	CARBÓN/BLANCO Claudia, Steeve	LAVANDA/CARBÓN Carole, Caroline	
	CARBÓN/FRAMBUESA Rommy, Zoé	LINO Marc, Tessa	
	CARBÓN/VERDE MANZANA Lilian, Lucas, Naela, Ninon	MIEL/CARBÓN Carole, Caroline	
		NEGRO Candice, Clémence, Dany, Ethan, Jeanne, Kilian, Kim, Marc, Marina, Milo, Naty, Paloma, Pépita, Roxane, Roxie, Sinan, Tim, Théo, Victor	

¡TOMA BIEN TUS MEDIDAS!

PARA ELEGIR LA TALLA ADECUADA



A/ PECHO EN CM

- 1/ Ponte de pie, derecha, y pasa la cinta de medir **alrededor del pecho en la zona más prominente**, debajo de las axilas y sobre los omóplatos. No abombes el torso, expira normalmente.
- 2/ Comprueba que la cinta métrica no está muy floja ni demasiado apretada, sino que reposa **plana sobre el pecho de forma horizontal**.

B/ CINTURA EN CM

- 1/ Ponte de pie, derecha, y pasa la cinta de medir **en la zona más hundida del abdomen**, tras haber expirado normalmente sin hundir el vientre.
- 2/ La cinta métrica no debe estar muy floja ni demasiado apretada, sino que debe reposar **plana sobre la cintura de forma horizontal**.

C/ CINTURA EN CM

- 1/ Ponte de pie, derecha, y pasa la cinta de medir **en la zona de la cintura**, tras haber expirado normalmente sin hundir el vientre.
- 2/ La cinta métrica no debe estar muy floja ni demasiado apretada, sino que debe reposar **plana sobre la cintura de forma horizontal**. Para mayor comodidad, sitúa tu dedo índice entre la cintura y la cinta métrica.

D/ PELVIS EN CM

- 1/ Ponte de pie, derecha, y pasa la cinta de medir **alrededor de la pelvis en la zona más prominente**, generalmente a la altura de los glúteos.
- 2/ La cinta métrica no debe estar muy floja ni demasiado apretada alrededor de la pelvis, sino que debe reposar **plana sobre el cuerpo de forma horizontal**.

E/ ANCHO DE HOMBROS Y MANGAS EN CM

- 1/ Ponte de pie, derecha, con el brazo ligeramente doblado.
- 2/ **CUIDADO:** Coloca el inicio de la cinta en la base del cuello y **bájala a lo largo del brazo, bien estirado, hasta la muñeca**. Comprueba que la cinta métrica no está demasiado floja. Para tomar esta medida, recomendamos encarecidamente pedir ayuda.

F/ ANCHO ENTREPIERNAS EN CM

- 1/ Ponte de pie, derecha, con las piernas ligeramente separadas.
- 2/ Coloca **el inicio de la cinta métrica en la zona superior del interior del muslo y bájala hasta el suelo** (sin zapatos). Comprueba que la cinta métrica no está demasiado floja. Para tomar esta medida, recomendamos encarecidamente pedir ayuda.

G/ ESTATURA EN CM

- 1/ Ponte de pie, derecha, contra la pared, con los pies ligeramente separados. **Pide ayuda a alguien** para que haga una señal en la pared justo encima de tu cabeza.
- 2/ Coloca el inicio de la cinta métrica en la marca y bájala hasta a lo largo de la pared hasta el suelo.

H/ CONTORNO DE MUSLO EN CM*

*Medidas especiales

- 1/ Ponte de pie, derecha, con las piernas ligeramente separadas.
- 2/ Coloca **la cinta de forma horizontal en la parte superior del muslo y rodéalo en la zona más ancha**, sin apretar.

Ya solo queda leer los resultados en la zona donde los extremos de la cinta se encuentran. Para mayor fiabilidad, ¡es mejor pedir ayuda!

BLUSAS, BATAS, CAMISETAS... MUJER

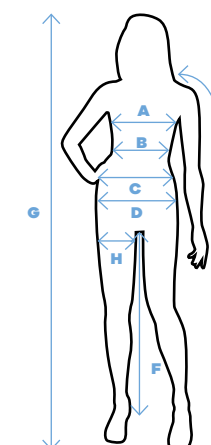
	0	1	2	3	4	5	6
Pecho en cm (A)	77 a 85	85 a 93	93 a 101	101 a 112	112 a 123	123 a 134	134 a 145
Cintura en cm (B)	63 a 71	71 a 79	79 a 87	87 a 98	98 a 110	110 a 122	122 a 134
Pelvis en cm (D)	87 a 95	95 a 103	103 a 111	111 a 122	122 a 133	133 a 144	144 a 155
Estatura en cm (G)	155 a 180						

PANTALONES, PANTALONES CORTOS... MUJER

	0	1	2	3	4	5	6
Cintura en cm (en la zona más hundida en cm (B))	62 a 69	69 a 77	77 a 84	84 a 91	91 a 99	99 a 106	106 a 113
Cintura en cm (C)	73 a 79	79 a 87	87 a 94	94 a 101	101 a 109	109 a 116	116 a 123
Contorno de pelvis en cm (D)	88 a 95	95 a 103	103 a 110	110 a 117	117 a 125	125 a 132	132 a 139
Estatura en cm (G)	155 a 180						

BLUSAS, BATAS, CAMISETAS, POLOS... HOMBRE

	0	1	2	3	4	5	6
Contorno de pecho en cm (A)	78 a 86	86 a 94	94 a 102	102 a 110	110 a 118	118 a 126	126 a 134
Cintura en cm (B)	74 a 82	82 a 90	90 a 98	98 a 106	106 a 114	114 a 122	122 a 130
Estatura en cm (G)	165 a 185						



Documento no contractual, bajo reserva de errores u omisiones. Reserva del derecho de modificación: con el objetivo de mejorar los modelos, Molinel se reserva el derecho de modificarlos sin preaviso. HASSON, todos los derechos reservados.

CUIDADO

TODO LO QUE HAY QUE SABER

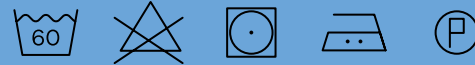


Cada prenda laboral tiene una etiqueta que resumen el conjunto de las instrucciones de lavado. Al consultarla y respetar las instrucciones de cuidado, se conserva el aspecto, el tacto y la duración de la prenda de trabajo durante mayor tiempo.

CUIDADO DIARIO, BUENAS PRÁCTICAS

- Lavar los artículos por separado la 1ª vez para eliminar el excedente de color.
- Para eliminar las manchas, utilizar un lavado frecuente.
- Llenar la lavadora solo $\frac{3}{4}$ de su carga recomendada, ¡no más!
- Evitar el centrifugador muy rápido.
- No utilizar detergente con lejía o cloro.
- **Cerrar los botones, los corchetes y otros dispositivos de cierre para reducir los roces.**
- ¡Vaciar los bolsillos para evitar malas sorpresas!
- Optar por un planchado a vapor para todas las prendas 100 % algodón

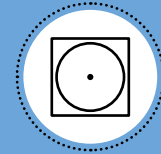
UNAS INSTRUCCIONES DE CUIDADO (BIEN) DETALLADAS



Acepta lavados normales de hasta 60°



Sin lejía con cloro o agentes oxigenados. Utilizar detergente sin lejía.



Secado de tambor moderado



Planchado con plancha caliente



Admite limpieza en seco



ELEGIR BIEN LA TALLA

TOMAR LAS MEDIDAS

Las medidas deben tomarse directamente en el cuerpo, sin apretar.

HOMBRE

PARTES SUPERIORES **B**

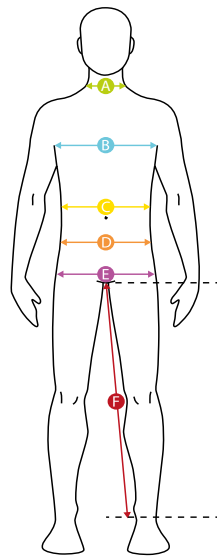
PARTES INFERIORES **D E F**

CAMISAS **A**

MUJER

PARTES SUPERIORES **B**

PARTES INFERIORES **C E**



A CONTORNO DE CUELLO: Tomada en la base del cuello. Esta medida corresponde a la talla para una camisa de hombre

B VUELTA DEL PECHO: debe medirse en el lugar más ancho.

C CONTORNO DE CINTURA: debe medirse horizontalmente, en la zona más hundida de la cintura.

D TOUR DE CEINTURE: medida sobre el ombligo y manteniendo el metro bien horizontal.

E CONTORNO DE PELVIS: debe medirse en el lugar más ancho.

F LARGO ENTREPIERNA: medido desde la entrepierna hasta el hueso del tobillo.

PEDIR SU TALLA

Pedir la talla correspondiente a la mayor de sus medidas.

HOMBRE

CHAQUETA, CAZADORA, CHALECO, BATA, PANTALON, PETO (EXCEPTO CHALECO Y CHAQUETA DE TRAJE)

B VUELTA DEL PECHO	70-74	74-78	78-82	82-86	86-90	90-94	94-98	98-102	102-106	106-110	110-114	114-118	118-122	122-126	126-130	130-134	134-138	138-142
D TOUR CEINTURE	61-65	65-69	69-73	73-77	77-81	81-85	85-89	89-93	93-97	97-101	101-105	105-109	109-113	113-117	117-121	121-125	125-129	129-133
E CONTORNO DE PELVIS	83-86	86-89	89-92	92-95	95-98	98-101	101-104	104-107	107-110	110-113	113-116	116-119	119-122	122-125	125-128	128-131	131-134	134-137
TALLA A PEDIR	32	34	36	38	40	42	44	46	48	50	52	54	56	58	60	62	64	66
	XXS		XS		S		M		L		XL		2XL		3XL		4XL	
	-0		0		1		2		3		4		5		6		7	

TRAJE DE HOMBRE

CHAQUETA Y CHALECO DE TRAJE

B VUELTA DEL PECHO	70-74	74-78	78-82	82-86	86-90	90-94	94-98	98-102	102-106	106-110	110-114	114-118	118-122	122-126	126-130	130-134	134-138	138-142
D TOUR CEINTURE	61-65	65-69	69-73	73-77	77-81	81-85	85-89	89-93	93-97	97-101	101-105	105-109	109-113	113-117	117-121	121-125	125-129	129-133
TALLA A PEDIR	36	38	40	42	44	46	48	50	52	54	56	58	60	62	64	66	68	70
	XS		S		M		L		XL		2XL		3XL		4XL		5XL	
	0		1		2		3		4		5		6		7		8	

MUJER

CHAQUETA, BATA, CHALECO, BLUSA, PANTALON, FALDA

B VUELTA DEL PECHO	74-78	78-82	82-86	86-90	90-94	94-98	98-102	102-106	106-110	110-114	114-118	118-122	122-126	126-130	130-134	134-138	138-142	
C CONTORNO DE CINTURA	56-59	59-62	62-65	65-69	69-73	73-77	77-81	81-85	85-89	89-93	93-97	97-101	101-105	105-109	109-113	113-117	117-121	
E CONTORNO DE PELVIS	82-86	86-90	90-94	94-98	98-102	102-106	106-110	110-114	114-118	118-122	122-126	126-130	130-134	134-138	138-142	142-146	146-150	
TALLA A PEDIR	32	34	36	38	40	42	44	46	48	50	52	54	56	58	60	62	64	
	XS		S		M		L		XL		2XL		3XL		4XL		5XL	
	00		0		1		2		3		4		5		6		7	

El ajuste perfecto puede variar según el estilo el corte de la prenda

The logo for Molinel, featuring a stylized 'm' with a red and green swoosh above it, followed by the word 'molinel' in a bold, dark green, italicized sans-serif font.

molinel

ESDEPUNT TECHNICS

DISTRIBUIDOR OFICIAL

EN CATALUÑA, BALEARES, ANDALUCÍA Y CANARIAS

www.esdepunt.com

info@esdepunt.com

93 771 18 40 / 41

**C/ Motors, nave 36
Pol. Ind. Comte de Sert
08755 CASTELLBISBAL
Barcelona**

